

Chipsmall Limited consists of a professional team with an average of over 10 year of expertise in the distribution of electronic components. Based in Hongkong, we have already established firm and mutual-benefit business relationships with customers from,Europe,America and south Asia,supplying obsolete and hard-to-find components to meet their specific needs.

With the principle of “Quality Parts,Customers Priority,Honest Operation,and Considerate Service”,our business mainly focus on the distribution of electronic components. Line cards we deal with include Microchip,ALPS,ROHM,Xilinx,Pulse,ON,Everlight and Freescale. Main products comprise IC,Modules,Potentiometer,IC Socket,Relay,Connector.Our parts cover such applications as commercial,industrial, and automotives areas.

We are looking forward to setting up business relationship with you and hope to provide you with the best service and solution. Let us make a better world for our industry!



## Contact us

Tel: +86-755-8981 8866 Fax: +86-755-8427 6832

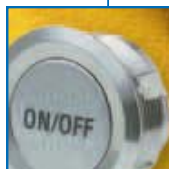
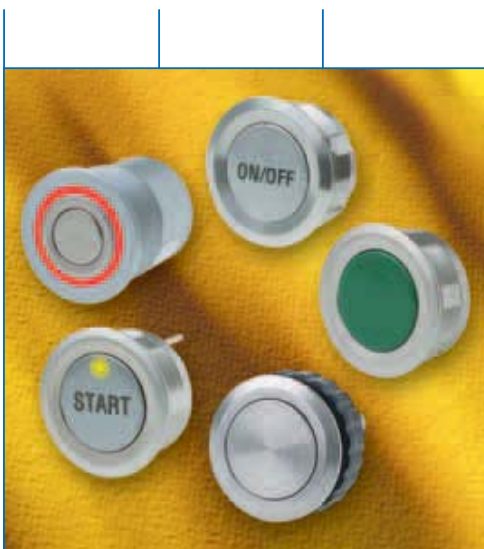
Email & Skype: [info@chipsmall.com](mailto:info@chipsmall.com) Web: [www.chipsmall.com](http://www.chipsmall.com)

Address: A1208, Overseas Decoration Building, #122 Zhenhua RD., Futian, Shenzhen, China

## DIE MECHANISCHE VARIANTE THE MECHANICAL VERSION

Sie erwarten eine taktile Rückmeldung auf Ihre Eingabe? Schurter bietet Ihnen mit der Reihe der mechanischen Taster die optimale Lösung: der spürbare Hubmechanismus meldet die erfolgreiche Eingabe. Darüber hinaus überzeugen die mechanischen Taster durch robuste Verarbeitung, beste Qualität und ansprechendes Design. Überzeugen Sie sich selbst!

*You require a tactile feedback to your input? The mechanical switch range from Schurter is the optimum solution: the noticeable stroke mechanism signals a successful input. Furthermore, the mechanical switches feature top quality and an attractive yet rugged design. Just convince yourself!*



### KENNWERTE MECHANISCHE TASTER DATA VANDALPROOF MECHANICAL SWITCHES



#### VORTEILE BENEFITS

- **Robuste Verarbeitung** *Rugged design*
- **Schutz gegen Vandalismus** *Protection against vandalism*
- **Beste Qualität und hohe Lebensdauer durch hochwertige Materialien**  
*Highest quality and long service life due to high-quality materials*
- **Sichere taktile Eingabe-Rückmeldung**  
*Reliable tactile feedback of input*
- **Hervorragendes Preis-Leistungs-Verhältnis**  
*Exceptional price/performance ratio*
- **Variable Farbgestaltung und Beschriftung**  
*Versatile colour design and lettering*

	MCS18/22 ES	MCS19	SSM	MCS30
<b>Elektrische Kennwerte</b> <i>Electrical data:</i>				
<b>Kontaktmaterial</b>	gold	silber*	Au/Ni	silber*
<i>Contact material</i>	gold	silver*	Au/Ni	silver*
<b>Schaltspannung max.</b> [VDC]	24	48	50	48
<i>Switching voltage max.</i>				
<b>Schaltspannung min.</b> [VDC]	50 mV	4 V	3 V	4 V
<i>Switching voltage min.</i>				
<b>Schaltstrom max.</b> [mA]	50	125	50	125
<i>Switching current max.</i>				
<b>Nennschalteistung</b> [W]	1.2	0.72	2.5	
<i>Rated breaking capacity</i>				
<b>Lebensdauer (bei Nennschalteistung)</b> [10 <sup>6</sup> ]	0.3	1	5	1
<i>Lifetime (at rated breaking capacity)</i>				
<b>Durchgangswiderstand neu</b> [m Ω]	< 10	< 50		< 50
<i>Initial contact resistance new</i>				
<b>Durchgangswiderstand nach Lebensdauer 1 Mio.</b> [m Ω]	< 30	< 150		< 150
<i>Initial contact resistance after lifetime 1 Mio.</i>				
<b>Isolationswiderstand (IEC 512-2)</b> [Ω]	> 10 <sup>8</sup>	> 10 <sup>8</sup>		> 10 <sup>8</sup>
<i>Insulation resistance</i>				
<b>Prellzeit</b> [ms]	< 5	< 5	1	< 5
<i>Contact bounce</i>				
<b>Mechanische Kennwerte</b> <i>Mechanical data:</i>				
<b>Betätigungskraft</b> [N]	2.8	3.7	2.8	3.7
<i>Actuating force</i>				
<b>Betätigungsweg</b> [mm]	1.7	0.4	0.3	0.4
<i>Contact travel</i>				
<b>Schutzklasse</b> [IP]	40	40 Frontside	65 Frontside	40 Frontside
<i>Degree of protection</i>		65 Switch	40 Rear	65 Switch
<b>Schutz gegen äußere mech. Beanspruchung (DIN EN 50102)</b> [IK]	IK 07	IK 05	IK 07	IK 05
<i>Protection against external mechanical use (DIN EN 50102)</i>				
<b>Klimatische Kennwerte</b> <i>Climatic data:</i>				
<b>Betriebs-/Lagertemperatur</b> [°C]	-25 - +85	-25 - +60	-25 - +85	-25 - +60
<i>Operating/storage temperature</i>				

\* Gold auf Anfrage gold on request

**ÜBERSICHT VANDALENGESCHÜTZTE MECHANISCHE TASTER**  
**SUMMARY VANDAL-PROOF MECHANICAL SWITCHES**

<b>Einbaudurchmesser</b> Mounting diameter:	18	19	19	19	19
<b>Schaltfunktion</b> Switching function:	N.O.	N.O.	N.O.	N.O.	N.O.
<b>Gehäuse-Material:</b> Housing material:	Edelstahl Stainless steel	Zinkdruckguss Zinc diecasting	Zinkdruckguss/Edelstahl Zinc diecasting/stainless steel	Edelstahl Stainless steel	Zinkdruckguss/Edelstahl Zinc diecasting/stainless steel
Neben den Standard-Versionen sind weitere Varianten sowie die Laserbeschriftung auf Anfrage erhältlich In addition to the standard versions, additional versions as well as laser lettering are available on request					
	MCS18 ES	MCS19 ZINKDRUCKGUSS MCS19 ZINC DIECASTING	MCS19 ZINKDRUCKGUSS/ EDELSTAHL MCS19 ZINC DIECASTING/ STAINLESS STEEL	MCS19 EDELSTAHL MCS19 STAINLESS STEEL	MCS19 BETÄTIGER LACKIERT MCS19 ACTUATOR VARNISHED

**ÜBERSICHT VANDALENGESCHÜTZTE MECHANISCHE TASTER**  
**SUMMARY VANDAL-PROOF MECHANICAL SWITCHES**

	19	19	22	30	30
	N.O.	N.O.	N.O.	N.O.	N.O.
	Zinkdruckguss/Edelstahl Zinc diecasting/stainless steel	Zinkdruckguss/Edelstahl Zinc diecasting/stainless steel	Edelstahl Stainless steel	Aluminium Aluminium anodized	Edelstahl Stainless steel
	MCS19 GEHÄUSE LACKIERT MCS19 HOUSING VARNISHED	MCS19 BELEUCHTET MCS19 ILLUMINATED	MCS22 ES	MCS30	SSM30

**AUSFÜHRUNGEN FEATURES**

Zinkdruckguss Zinc diecasting			o	o	o			o	*
Edelstahl Stainless steel	o	o				o	o	*	o
Aluminium Aluminium									
Rote Oberfläche Red surface									o

Zubehör Accessories: **Mutter und O-Ring sind im Lieferumfang enthalten.** All switches are supplied with nut and o-ring seal.  
 MCS 18: Mutter ohne O-Ring im Lieferumfang. Nut without o-ring seal are supplied.

**AUSFÜHRUNGEN FEATURES**

			o					o	
	o			o	o	o		*	o
									*

Mutter und O-Ring sind im Lieferumfang enthalten. All switches are supplied with nut and o-ring seal.  
 MCS 22: Mutter ohne O-Ring im Lieferumfang. Nut without o-ring seal are supplied.

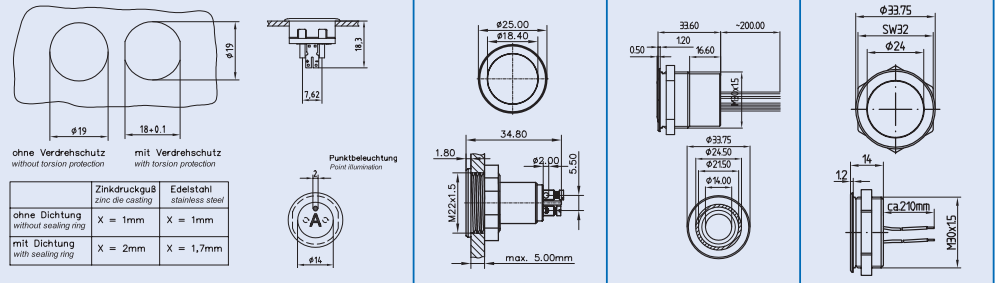
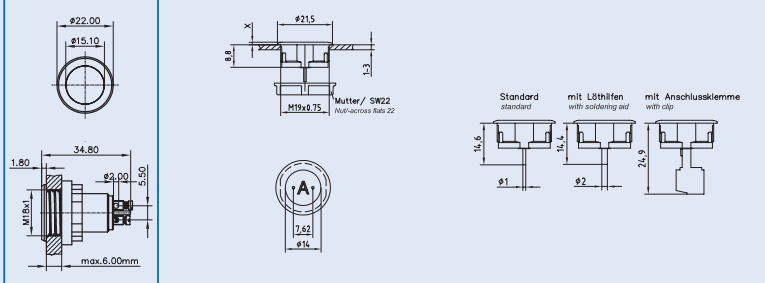
**BESTELLNUMMER PART NUMBER**

<b>Anschlüsse</b> Terminals: <b>Stifte</b> Pins		1241.2800	1241.2805.xxx	1241.2820.xxx	1241.2877.3.xxx
<b>Stifte m. Löthilfe</b> Pins w. soldering aid		1241.2801	1241.2806.xxx	1241.2821.xxx	1241.2878.3.xxx
<b>Litze</b> Wire	*	*	*	*	*
<b>Schraubanschluss-Klemme**</b> Clip for pins**	1301.9560	1241.2802	1241.2807.xxx	1241.2822.xxx	1241.2879.3.xxx
<b>Lötösen</b> Solder terminals					
<b>Beleuchtung</b> Illumination: <b>Rot</b> Red				*	*
<b>Grün</b> Green				*	*
<b>Gelb</b> Yellow				*	*
<b>Rot/Grün</b> Red/Green				*	*

**BESTELLNUMMER PART NUMBER**

	1241.2873.3.xxx				
	1241.2874.3.xxx	o			
	*	*			1245.3122.221
	1241.2875.3.xxx	*		1301.9565	
		*			
	*	1241.2855.xxx			1241.6400
	*	1241.2856.xxx			1241.6401
	*	1241.2857.xxx			1241.6402
	*	1241.2858.xxx			1241.6403

**Abmessungen** Dimensions:



o Standardausführung Standard version  
 \* Gestaltungsmöglichkeiten siehe Seite 31 Various designs can be provided on request see page 31  
 \*\* Zubehör Anschlussklemme kann separat bestellt werden. Artikel-Nr. 0701.9233 Accessory clip for terminal pins can be ordered separately, item 0701.9233  
 xxx Beschriftungsinweise siehe Seite 34/35 Specification for lettering see page 34/35