



Chipsmall Limited consists of a professional team with an average of over 10 year of expertise in the distribution of electronic components. Based in Hongkong, we have already established firm and mutual-benefit business relationships with customers from,Europe,America and south Asia,supplying obsolete and hard-to-find components to meet their specific needs.

With the principle of "Quality Parts,Customers Priority,Honest Operation,and Considerate Service",our business mainly focus on the distribution of electronic components. Line cards we deal with include Microchip,ALPS,ROHM,Xilinx,Pulse,ON,Everlight and Freescale. Main products comprise IC,Modules,Potentiometer,IC Socket,Relay,Connector.Our parts cover such applications as commercial,industrial, and automotives areas.

We are looking forward to setting up business relationship with you and hope to provide you with the best service and solution. Let us make a better world for our industry!



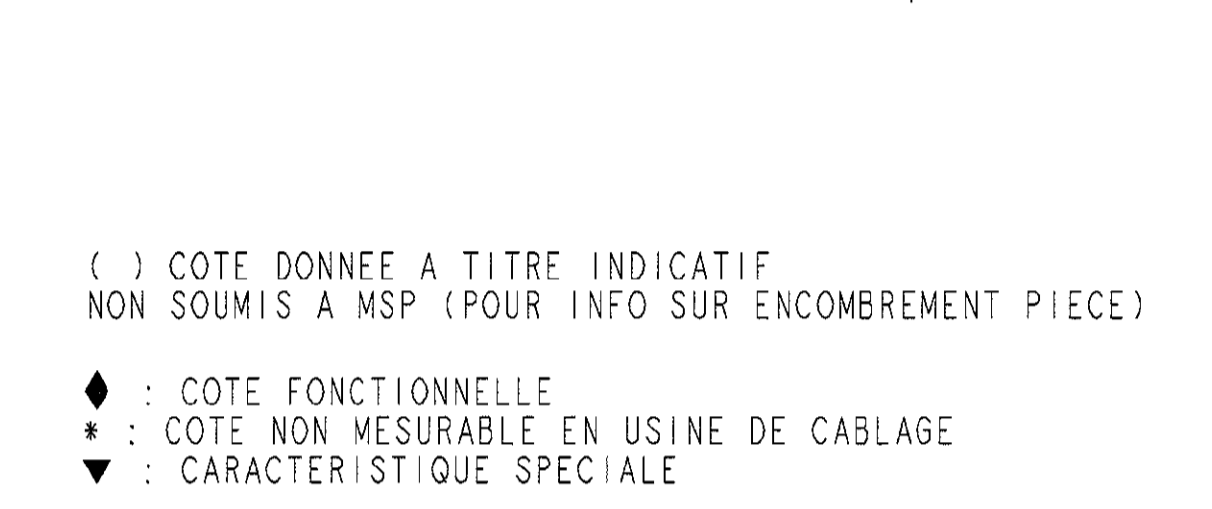
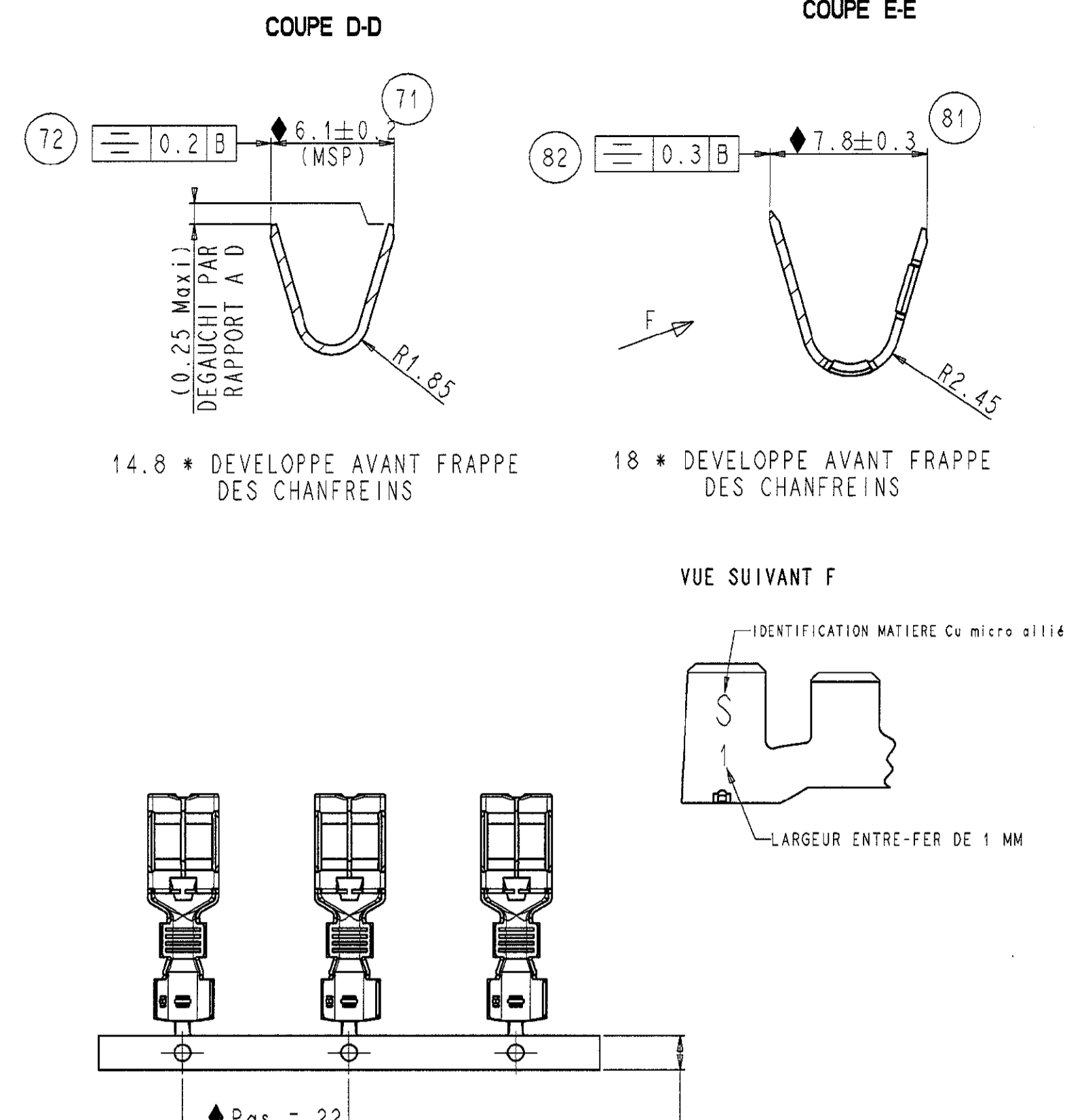
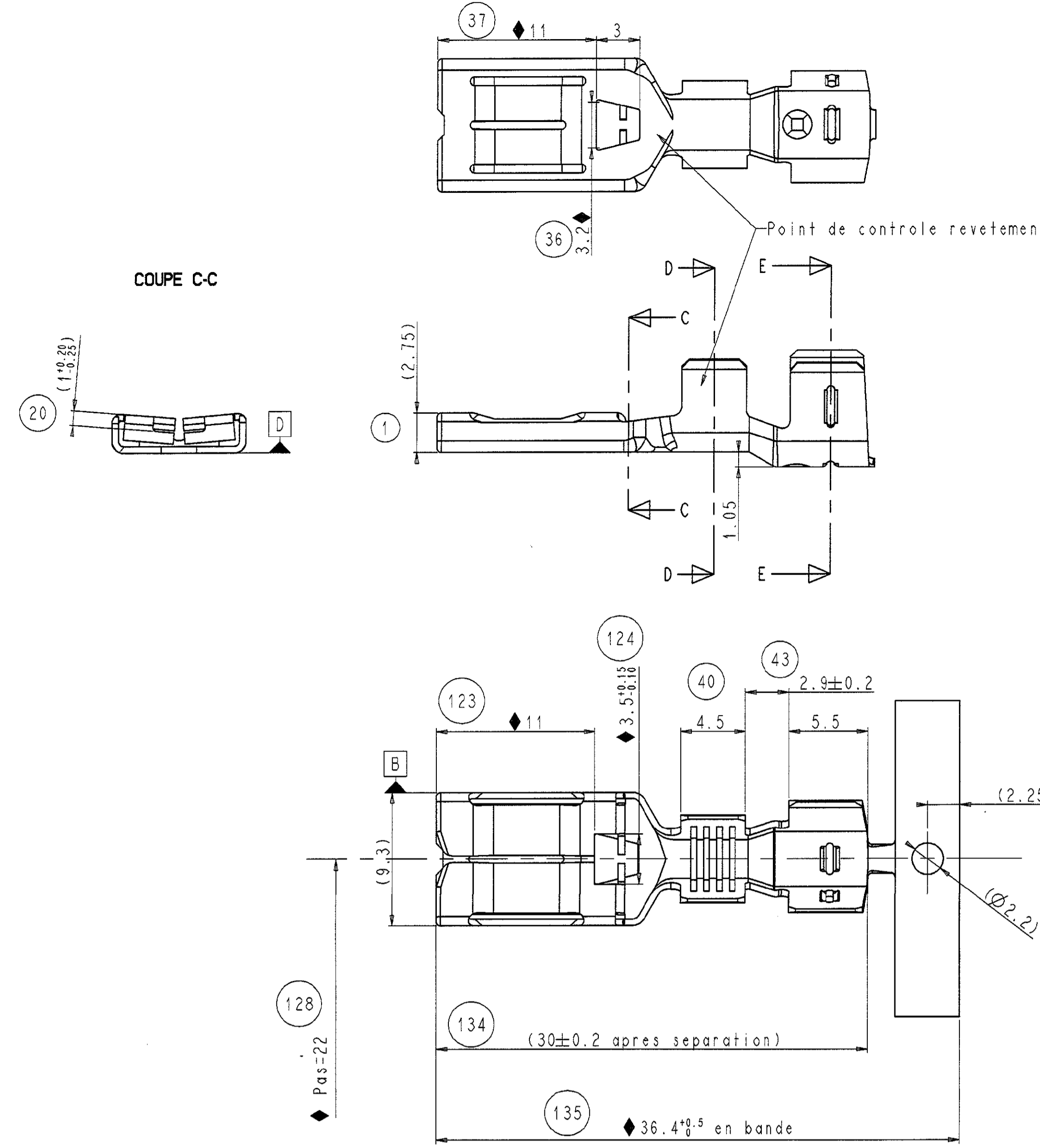
## Contact us

Tel: +86-755-8981 8866 Fax: +86-755-8427 6832

Email & Skype: info@chipsmall.com Web: www.chipsmall.com

Address: A1208, Overseas Decoration Building, #122 Zhenhua RD., Futian, Shenzhen, China

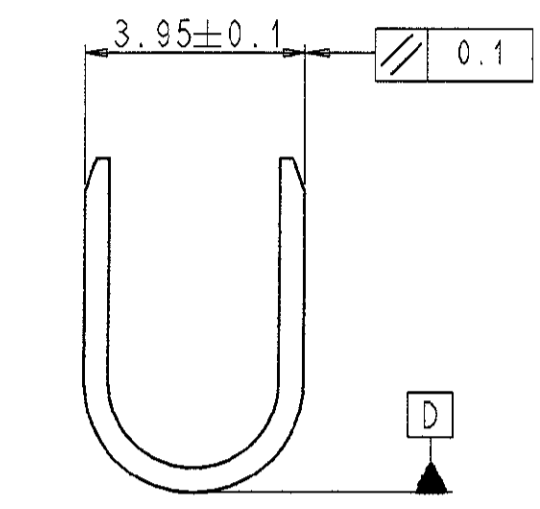




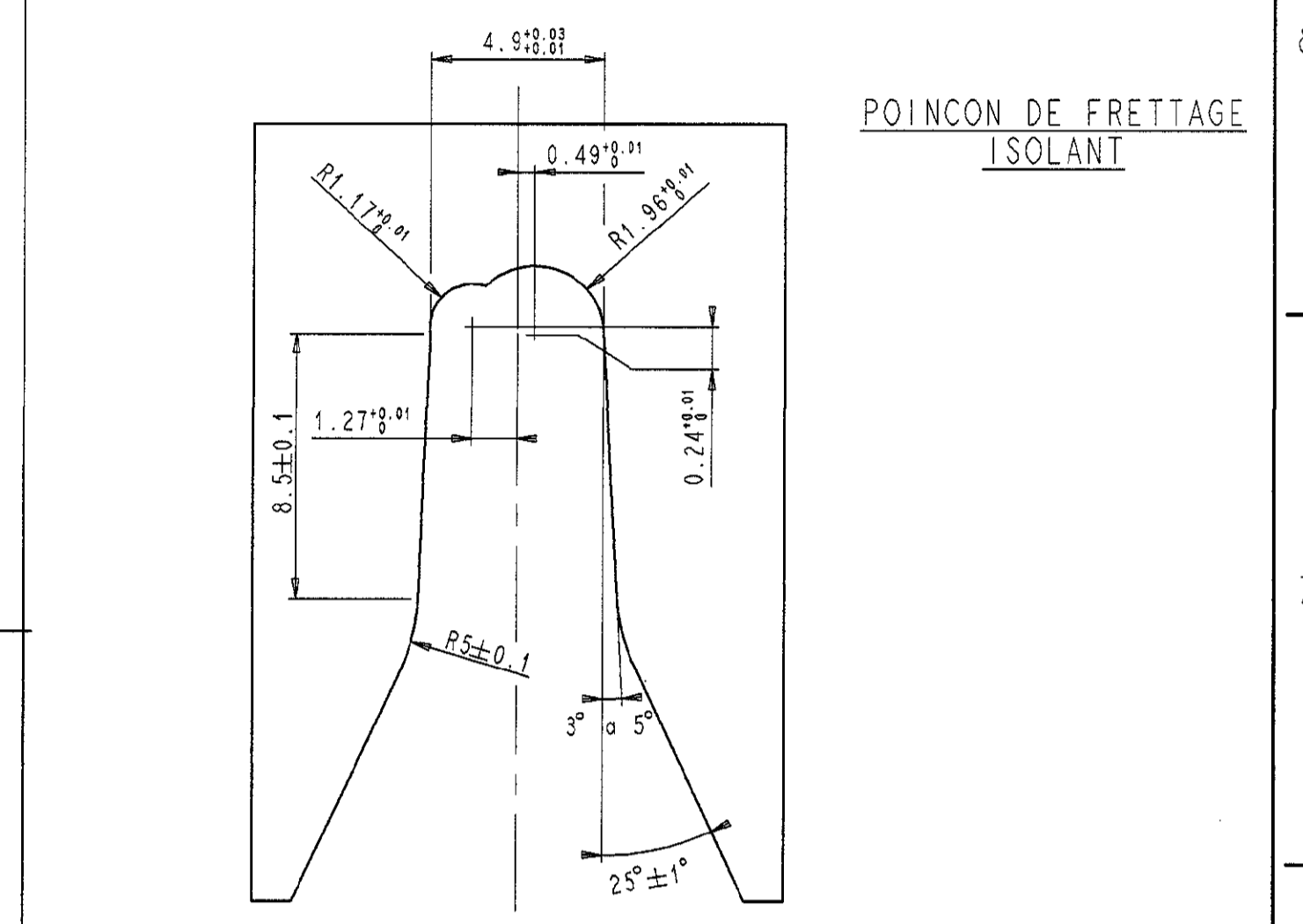
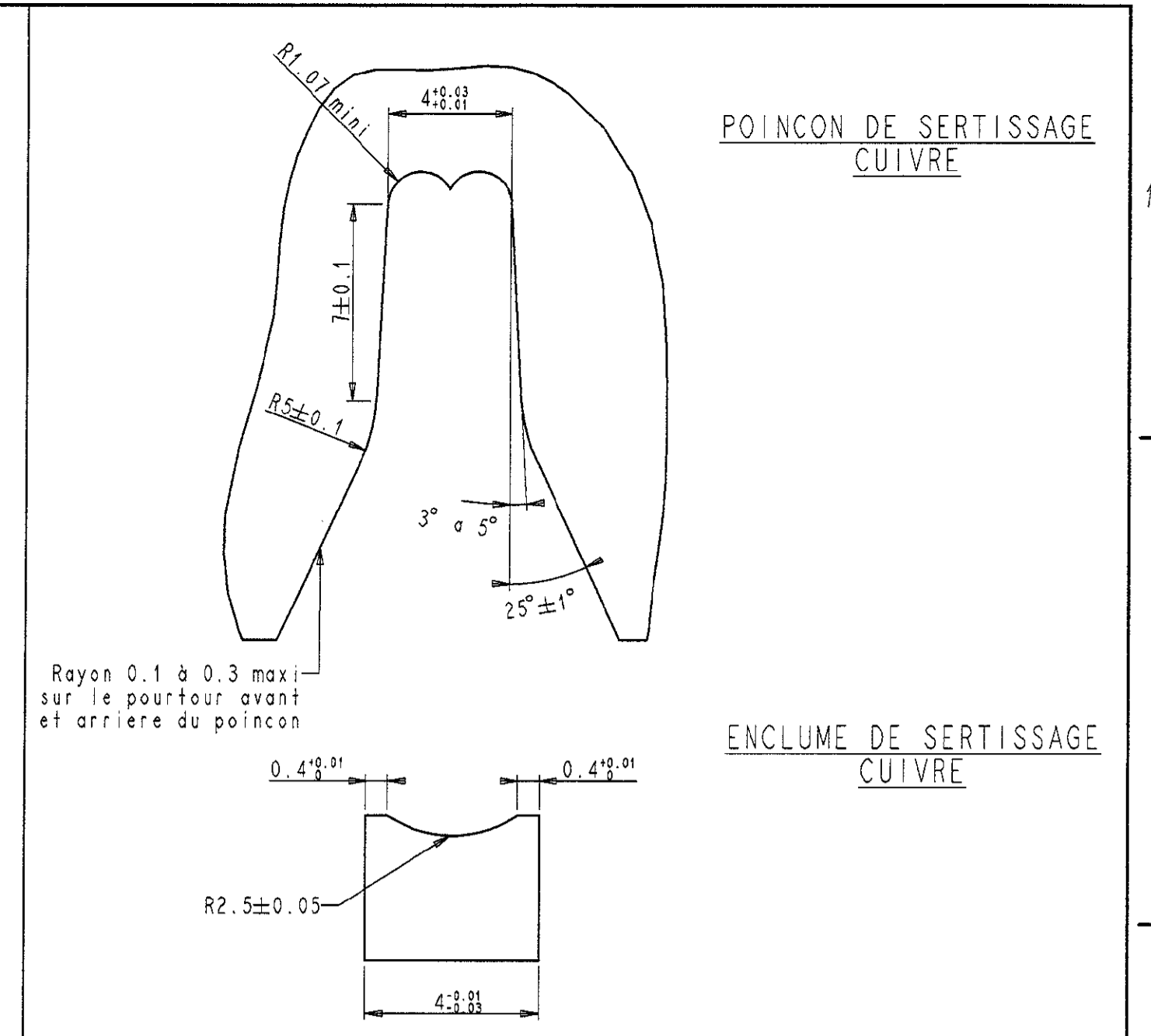
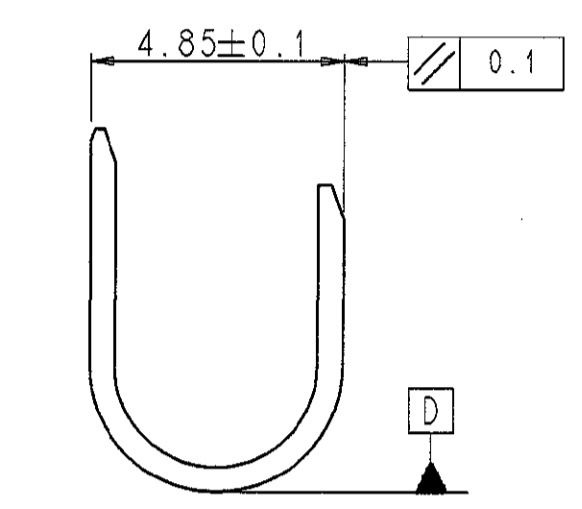
**PARAMETRES DE SERTISSAGE**

SERTISSAGE DU CONDUCTEUR					FRETTEGE DE L'ISOLANT						
LONGUEUR D'AILE : 14,8 EPAISSEUR METAL : 0,45					LONGUEUR D'AILE : 18 EPAISSEUR METAL : 0,45		SANS JOINT (par recouvrement)		AVEC JOINT		
TYPE DE FIL	REELLE mm <sup>2</sup>	LARGEUR K±0.1	HAUTEUR J±0.05	TRACTION (N)	TYPE DE FIL	∅ Isolant	SURFACE A FRETTER	LARGEUR L±0.1	HAUTEUR H±0.1	LARGEUR L±0.1	HAUTEUR H±0.05
3T3-3R3S-3R1S	3.18	4.09	2.55	> 350	3R3S - 3R1S	3.2	8.04	5	4.65	6.12	5.40
4R3S - 4R1S	3.96	4.1	2.72	/	4R3S - 4R1S	3.6	10.17	5.04	5.2	6.14	5.70
5R3S - 5R1S	4.95	4.15	3	> 490	5R3S - 5R1S	3.9	11.94	5.02	5.6	6.22	6.05
3R1	3.02	4.07	2.54	> 350	3R1	3.2	8.04	5	4.65	6.12	5.40
3N1	3.02	4.07	2.54	> 350	3N1	3.7	10.75	5	4.62	6.20	5.85
5N1	4.65	4.14	2.95	> 490	5N1	4.4	15.20	5.17	5.65	Non préconisé	
4 T3 ZH 1D	3.96	4.1	2.72	/	4 T3 ZH 1D	3.6	10.17	5.04	5.2	6.14	5.70
6 T3 ZH 1D	5.94	4.17	3.10	/	6 T3 ZH 1D	4.1	13.20	5.15	5.60	6.29	6.30

**LARGEUR NATURELLE CUIVRE**



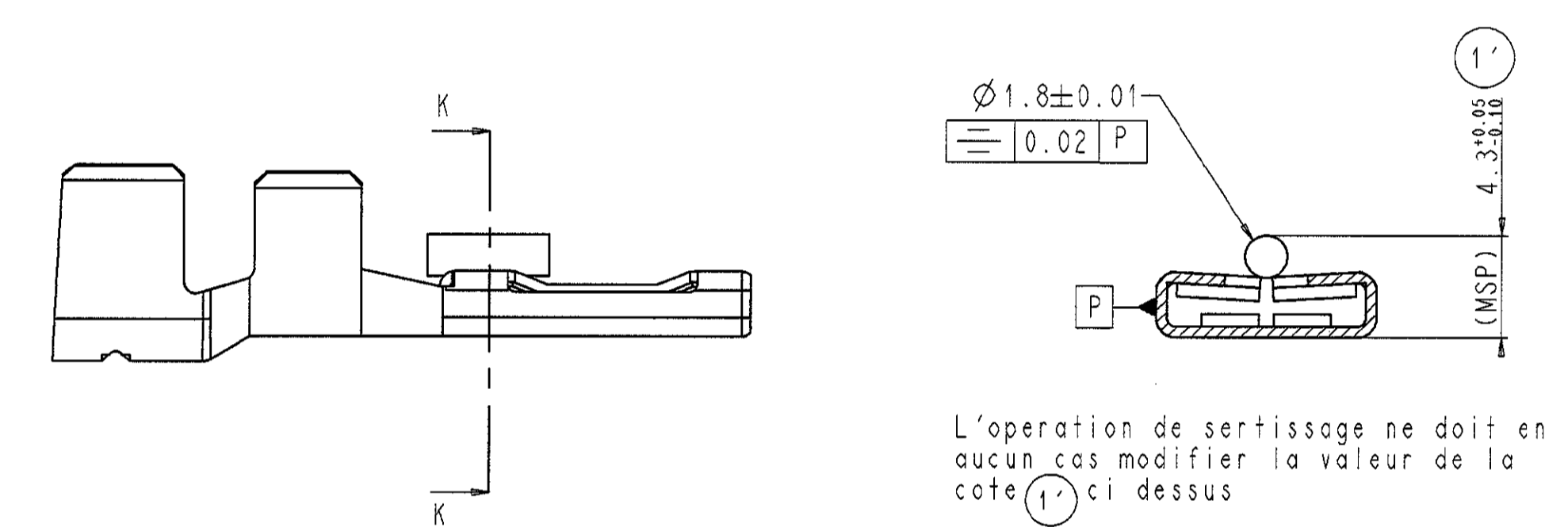
**LARGEUR NATURELLE ISOLANT**



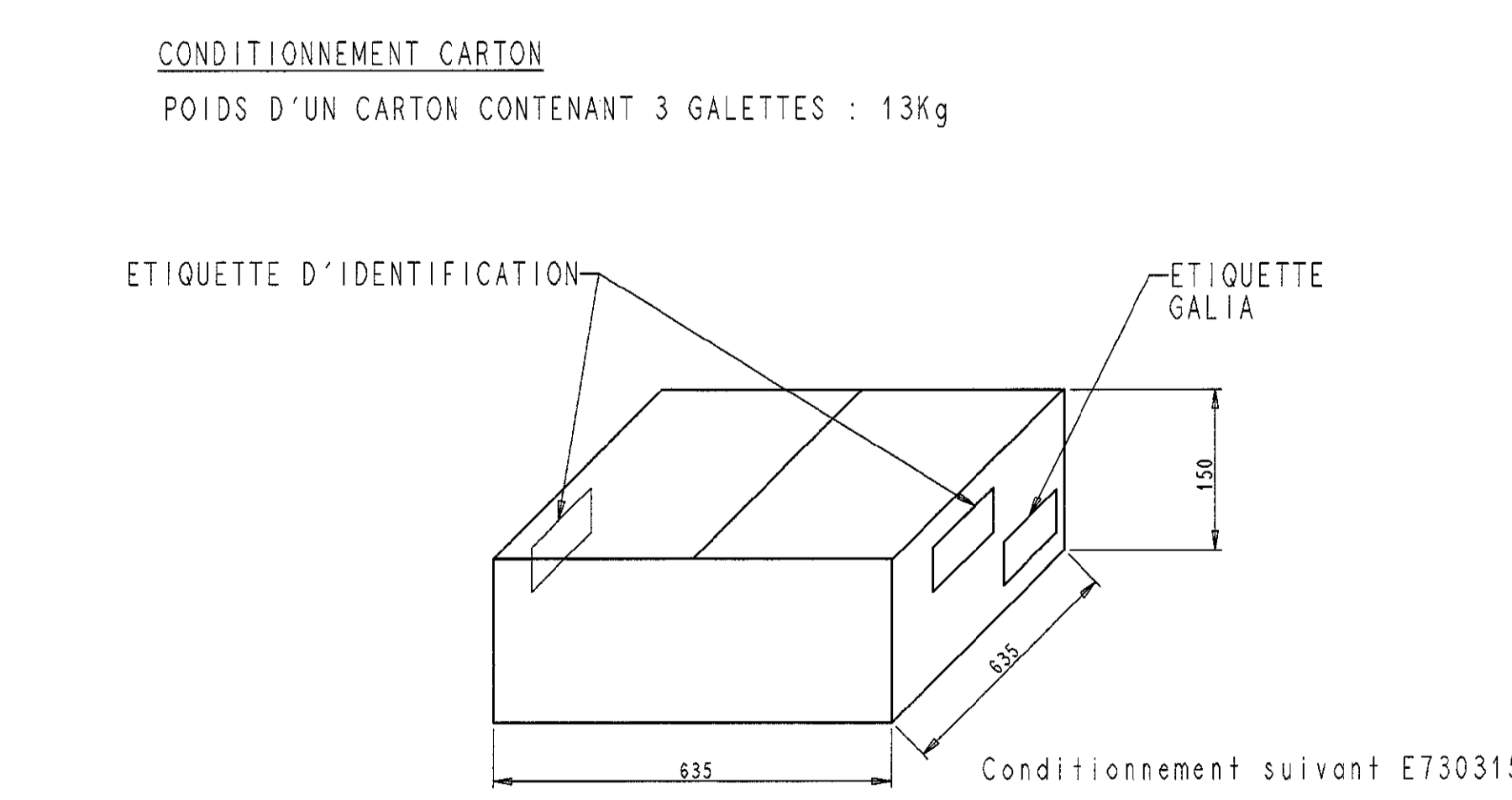
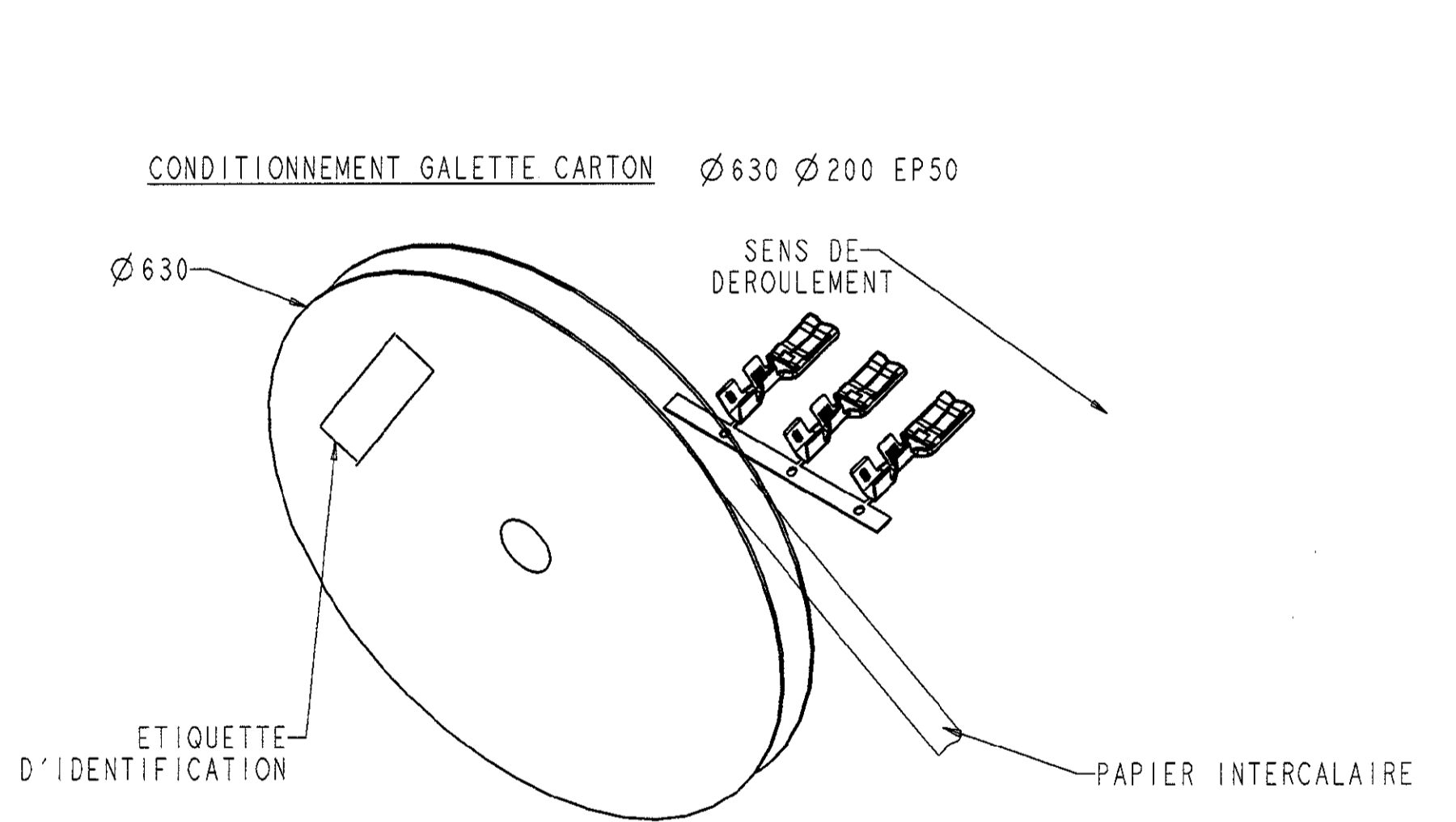
**NOTICE DE CONTROLE DU CLIP SERTI**

CARACTERISTIQUES A VERIFIER	VALEURS A MESURER	REPERE
DEFORMATION APRES SERTISSAGE	FLEXION VERS LE HAUT 2°	A
	FLEXION VERS LE BAS 2°	B
	TORSION 5°	C
DEFORMATION SUIVANT L'AXE DE LA PIECE	2°	D - E
LONGUEUR DE DENDAGE	(7)	F
DEPASSEMENT DU FIL	0.3 <sup>max</sup>	G
DEPASSEMENT DE L'ISOLANT	1.8±0.5	M
DEPASSEMENT DU JOINT	1.8±0.5	N
TEMoin DE DECOUPE (après sertissage)	0.4 maxi	P
LONGUEUR EFFECTIVE DE SERTISSAGE MINI (après remontage)	3.7	Q

**CONTROLE COTE SUR PIGE**

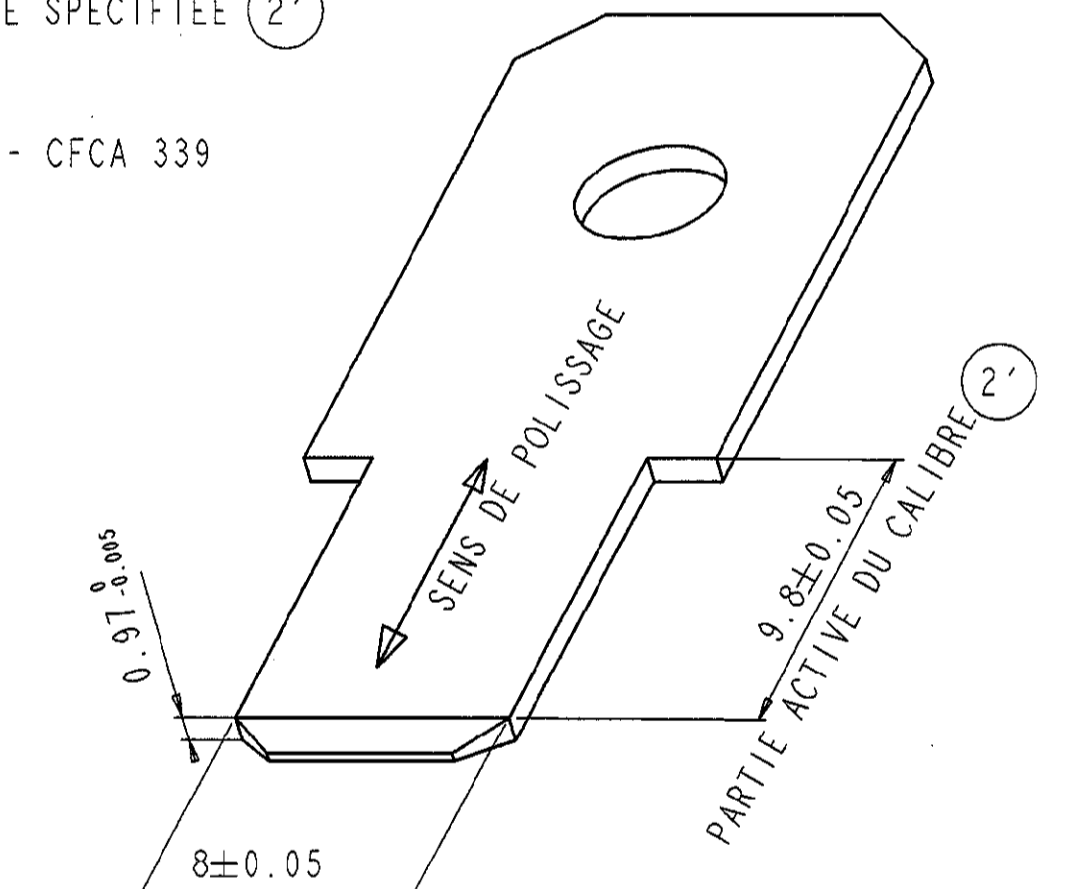


**MISE EN BANDE ET CONDITIONNEMENT**



**CALIBRE DE CONTROLE**

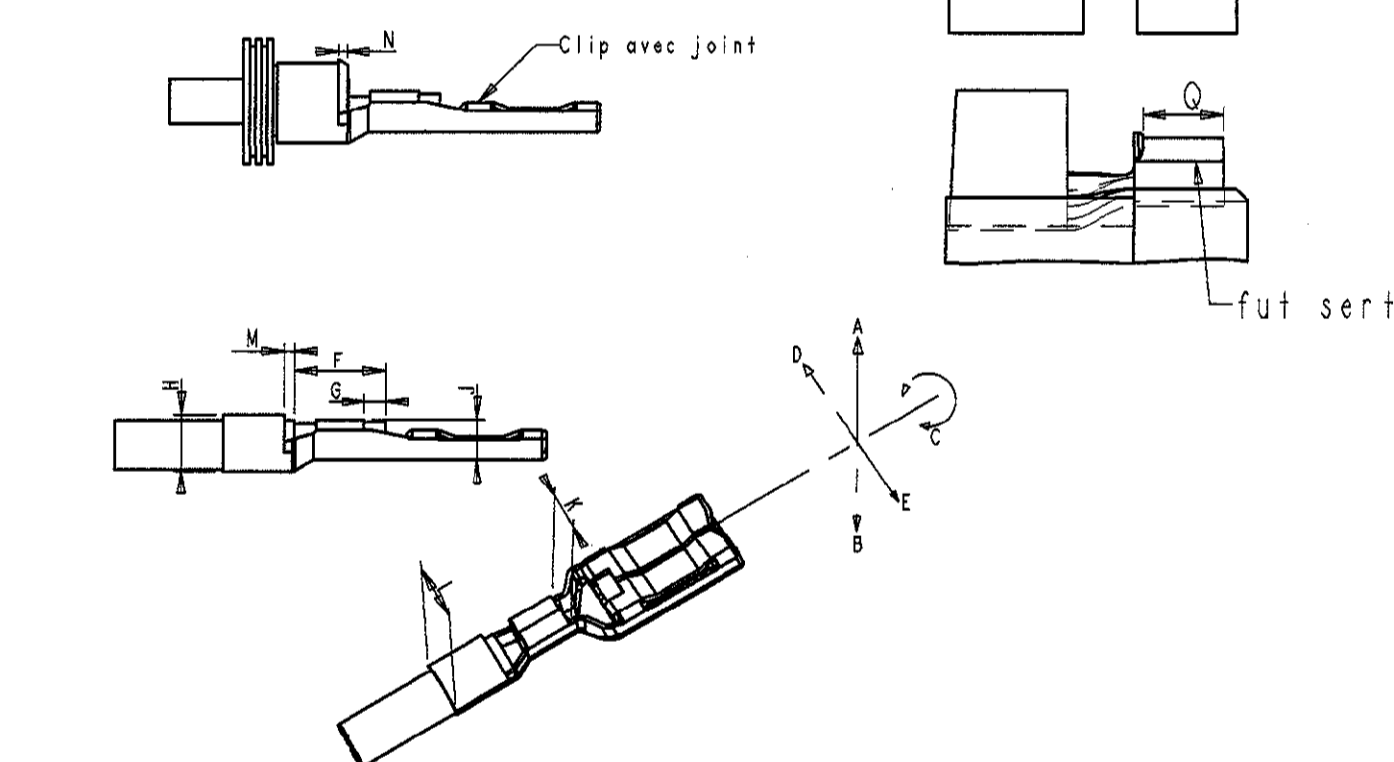
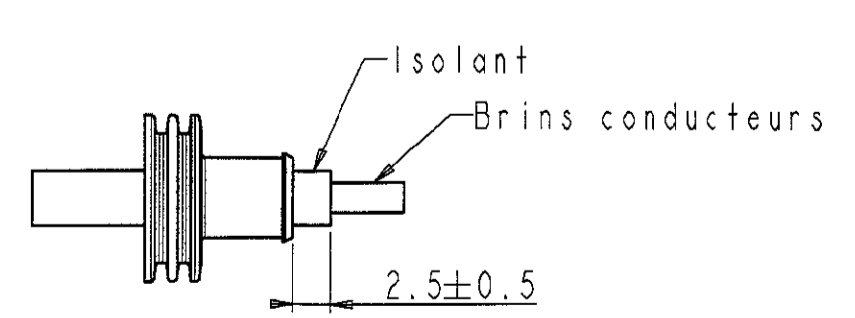
MATIERE : ACIER Z200 C12 TRAITE HRC COMPRISE ENTRE 50 ET 55  
RUGOSITE : Ra 0.1 MAX DANS ZONE SPECIFIEE (2)  
REF PRONER COMATEL : CFCA 338 - CFCA 339  
La représentation ci-contre n'est que symbolique afin de définir de façon simple le principe de contrôle.



**UTILISATION DU CALIBRE DE FORCE D'INSERTION ET D'EXTRACTION**

- MESURER L'EFFORT D'INSERTION DU CALIBRE A LA PREMIERE INSERTION (CLIP NEUF NON DEGRAISSE). SANCTION : EFFORT D'INSERTION : 15 N MAXI  
- AVEC CLIPS ISSUS DU MEME LOT MESURER L'EFFORT D'EXTRACTION DU CALIBRE A LA SIXIEME (6) EXTRACTION (CLIP NEUF NON DEGRAISSE). SANCTION : EFFORT D'EXTRACTION : 5N MINI  
- LES SANCTIONS PRE-CITEES SONT APPLICABLES A DES CLIPS AVANT ET APRES SERTISSAGE  
- LE NON RESPECT DE CES SANCTIONS ENTRAINE LE REFUS DU LOT CONSIDERE.

**MISE EN PLACE DU JOINT AVANT SERTISSAGE**



**TENUE EN TRACTION DU SERTISSAGE CUIVRE**

LA TENUE EN TRACTION DU SERTISSAGE CUIVRE EST MEASUREE APRES 10 SECONDES D'APPLICATION DE L'EFFORT MENTIONNE AU TABLEAU 'PARAMETRES DE SERTISSAGE' EFFORT APPLIQUE SUIVANT L'AXE DU CLIP; SERTISSAGE SUR ISOLANT NEUTRALISE.  
L'ESSAI DE TRACTION NE PEUT EN AUCUN CAS CERTIFIER LE SERTISSAGE CUIVRE.  
A L'ISSUE DE L'ESSAI ON NE DOIT AVOIR CONSTATE AUCUN GLISSEMENT DE L'AME DU FIL.  
LE NON RESPECT DE CETTE SANCTION ENTRAINE LE REFUS DU LOT CONSIDERE.

**TENUE AU PLIAGE DU SERTISSAGE ISOLANT**

Cet essai ne concerne que les sertissages sans dispositif d'anchéte. L'essai est réalise dans les conditions suivantes :  
Le contact étant maintenu immobilisé, le conducteur subit 10 fois le cycle suivant :  
1 cycle : - position initiale : conducteur/contact alignés  
- pliage du conducteur à 45 degrés  
- pliage du conducteur à 45 degrés opposés (déplacement angulaire de 90 degrés).  
- retour à la position initiale  
Le conducteur est tenu sans traction excessive, à une distance correspondant à 20 fois son diamètre avec un minimum de 80 mm.  
A L'ISSUE DU TEST ON NE DOIT OBSERVER AUCUN RETRAIT DE L'ISOLANT SOUS LES AILLETES DE SERTISSAGE OU OUVERTURE DU DIT SERTISSAGE.  
LE NON RESPECT DE CES SANCTIONS ENTRAINE LE REFUS DU LOT CONSIDERE.

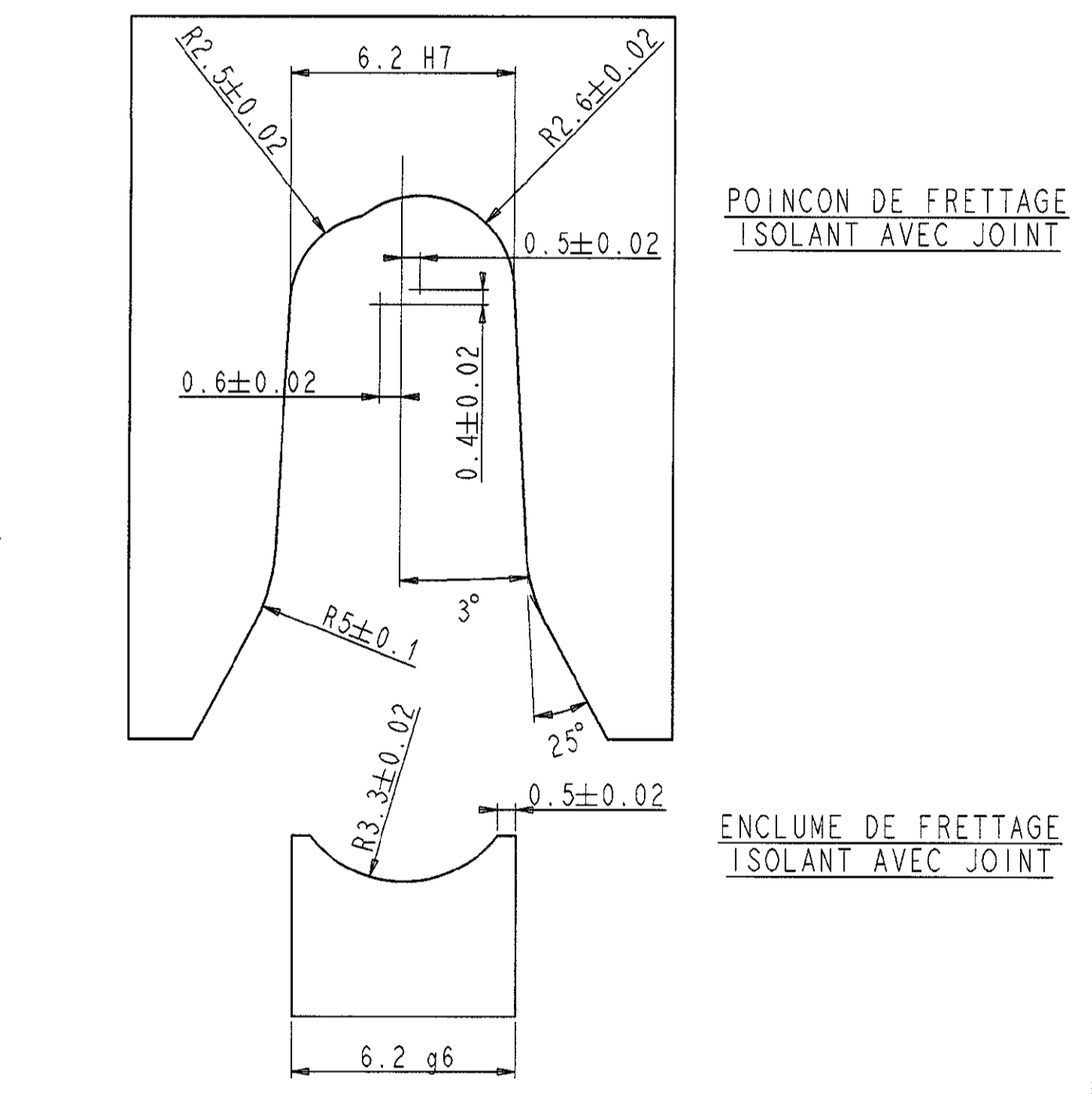
SECTION	X
3mm <sup>2</sup>	60
6mm <sup>2</sup>	120

**NOTICE DE CONTROLE DIMENSIONNEL**

AU PIED A COULISSE OU AU PROJECTEUR DE PROFIL : VERIFIER LES COTES INDIQUEES SUR LE DESSIN DU CLIP.  
- TOUTE COTE (MSP) OU FONCTIONNELLE FIGURANT SUR CE PLAN NON RESPECTEE SUR UN LOT FERA L'OBJET D'UN REFUS PAR RAPPORT AU CONTRAT QUALITE COMPOSANT.  
- CE PLAN DE CONTROLE ETANT EXTRAIT DU PLAN DE DEFINITION, ON FERA REFERENCE POUR TOUT LITIGE AU PLAN DE DEFINITION 2398 D 001

REFERENCE PRODUIT	TYCO	PSA	RENAULT
JOINT UNIFILAIRE 3 à 6 mm <sup>2</sup>	1544316-1	9637215880	8200072611

REFERENCE PRODUIT	TYCO	PSA	RENAULT
CLIP 8NG1 3 à 6 mm <sup>2</sup>	1544227-1	9628125280	7703497429



PT9101792751	Cu micro allié SM 182	/	Protection	/
Référence/Designation Matière Traitement Protection Quantité				
Sous-Ens. : /				
Ensemble : /				
<b>CLIP 8 mm NG1 CAPACITE 3 A 6 mm2</b> (pour languettes de 1mm)				
PRONER COMATEL			Masse: 1.80 gr	
DEPARTEMENT TECHNIQUE			Tol. Lin.: ±0.1	
38530 CHAPAREILLAN			Tol. Ang.: ±2	
Tel.: 04 76 45 34 34 Fax: 04 76 45 34 27			Format A0	
N° Avis Modif. Dessiné par Date Approuvé par Ind.				
Reproduction et diffusion interdites sans autorisation				