



Chipsmall Limited consists of a professional team with an average of over 10 year of expertise in the distribution of electronic components. Based in Hongkong, we have already established firm and mutual-benefit business relationships with customers from,Europe,America and south Asia,supplying obsolete and hard-to-find components to meet their specific needs.

With the principle of “Quality Parts,Customers Priority,Honest Operation,and Considerate Service”,our business mainly focus on the distribution of electronic components. Line cards we deal with include Microchip,ALPS,ROHM,Xilinx,Pulse,ON,Everlight and Freescale. Main products comprise IC,Modules,Potentiometer,IC Socket,Relay,Connector.Our parts cover such applications as commercial,industrial, and automotives areas.

We are looking forward to setting up business relationship with you and hope to provide you with the best service and solution. Let us make a better world for our industry!



## Contact us

Tel: +86-755-8981 8866 Fax: +86-755-8427 6832

Email & Skype: info@chipsmall.com Web: www.chipsmall.com

Address: A1208, Overseas Decoration Building, #122 Zhenhua RD., Futian, Shenzhen, China



TABLE N°: 1

SERTISSAGE DU CUIVRE		LONGUEUR D'AILE: 7,5 EPAISSEUR METAL: 0,3 RAYON D'ENCLUME: 2,5±0,05 LARGEUR D'ENCLUME: /		
SECTION		LARGEUR	HAUTEUR	TRACTION
CATALOGUE	REELLE	L ±0,1	H	(daN)
0,35 <sup>2</sup>		2,8	/	
0,5 <sup>2</sup>			1,15±0,03	
0,6 <sup>2</sup>			/	
0,75 <sup>2</sup>			1,23±0,03	
1 <sup>2</sup>			1,3±0,05	
1,5 <sup>2</sup>			1,45±0,05	

TABLE N°: 2

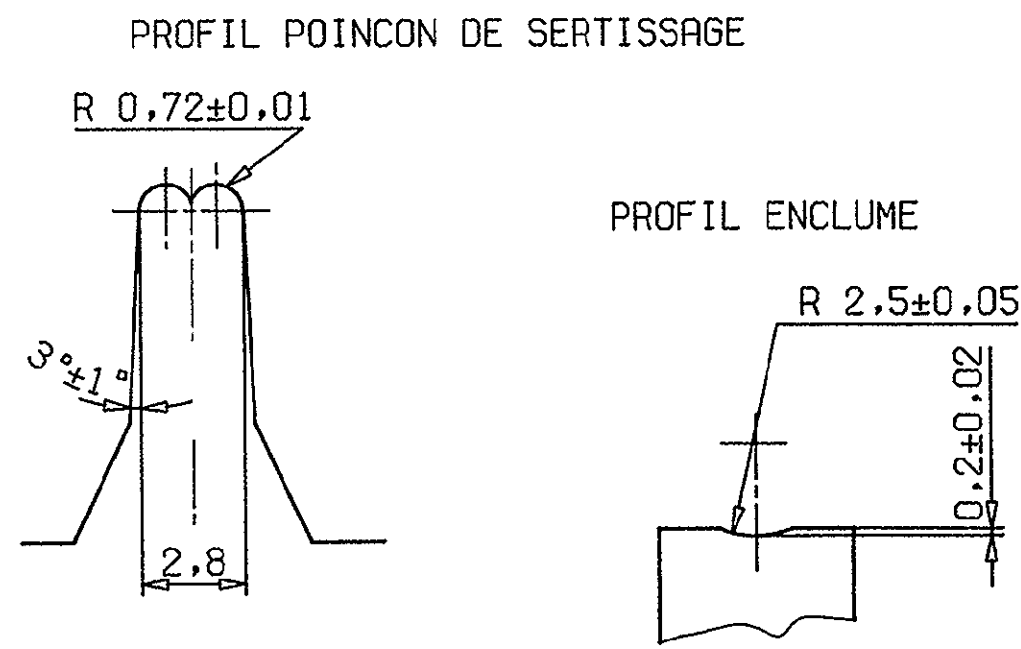
SERTISSAGE DU CUIVRE		LONGUEUR D'AILE: 7,5 EPAISSEUR METAL: 0,4 RAYON D'ENCLUME: 2,5±0,05 LARGEUR D'ENCLUME: /		
SECTION		LARGEUR	HAUTEUR	TRACTION
CATALOGUE	REELLE	L ±0,1	H ±0,03	(daN)
0,35 <sup>2</sup>	/	2,85	1,36	> 3,5
0,5 <sup>2</sup>	/		1,4	> 6,5
0,6 <sup>2</sup>	/		1,43	> 7,5
0,75 <sup>2</sup>	/		1,47	> 11
1 <sup>2</sup>	/		1,55	> 18,5
1,5 <sup>2</sup>	/		1,68	> 24,5
0,35 <sup>2</sup> + 0,35 <sup>2</sup>	/		1,45	> 10,5
0,6 <sup>2</sup> + 0,6 <sup>2</sup>	/		1,57	> 20,5
0,35 <sup>2</sup> + 0,35 <sup>2</sup> + 0,6 <sup>2</sup>	/		1,77	> 23

TABLE N°: 3

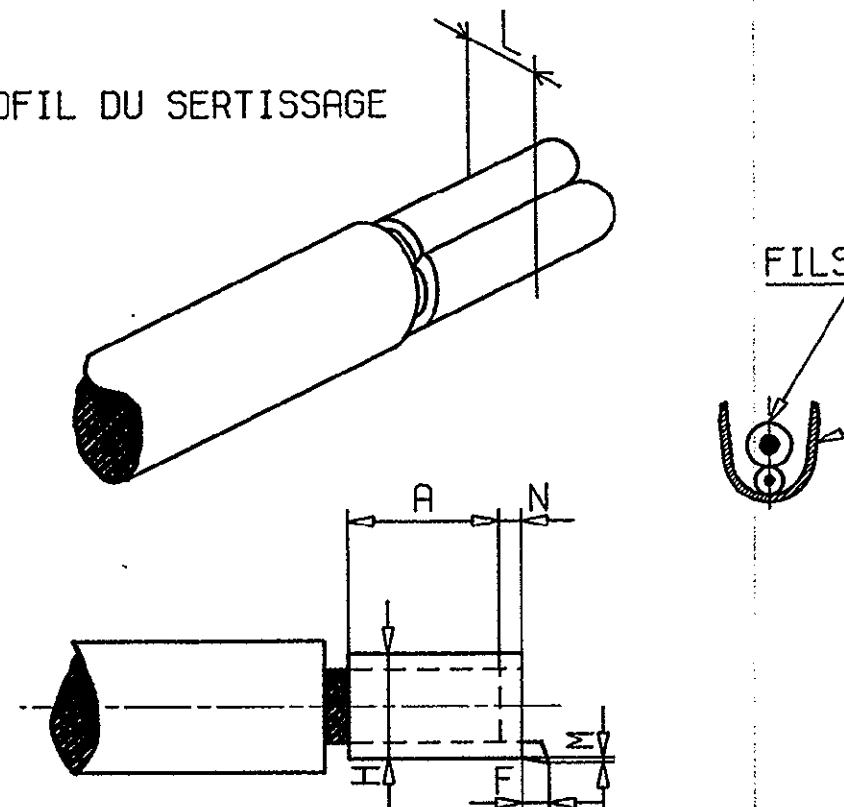
SERTISSAGE DU CUIVRE		LONGUEUR D'AILE: 7,5 EPAISSEUR METAL 0,5 RAYON D'ENCLUME: 2,5±0,05 LARGEUR D'ENCLUME: /		
SECTION		LARGEUR	HAUTEUR	TRACTION
CATALOGUE	REELLE	L ±0,1	H	(daN)
0,35 <sup>2</sup>		2,8	/	
0,5 <sup>2</sup>			1,65±0,03	
0,6 <sup>2</sup>			/	
0,75 <sup>2</sup>			1,7±0,03	
1 <sup>2</sup>			1,8±0,05	
1,5 <sup>2</sup>			1,93±0,05	

7	
6	
5	
4	
3	
2	96 063 555 80 Connecteur d'épissure
1	
REP	REF et designation PSA
CORRESPONDANCE	

SPECIFICATION SERTISSAGE



PROFIL DU SERTISSAGE



CARACTERISTIQUE A VERIFIER	Valeur a mesurer	Repere dessin
Longueur de dénudage	6±0,2	A
Zone sans conducteur	0,2±0,2	N
Temoin de decoupe	0,2 max1	F
Deformation temoin de decoupe ou bavure	0,15 max1	M

Sertissage avec fils superposes le plus petit en partie basse

Section admissible: 0,3 a 1,5mm<sup>2</sup>

8	P51104510913	EMBOUT A SERTIR sans tenue d'isolant	0,3	1	Acier XC 35	Nickele	10873	A-2	26-08-99
7									
6									
5									
4	P51100511413	EMBOUT A SERTIR sans tenue d'isolant	0,3	1	Cu Sn 4P (Sm 168)	ETAME	10873	A-2	26-08-99
3									
2									
1									
REP	REF PRONER COMATEL	DESIGNATION	Ep:	N° de TABLE	MATIERE	PROTECTION	Plan Definition	INDICE	DATE

PRONER COMATEL P/N Tyco Electronics P/N  
P51104510913 1544468-1

Voir tableau	Voir tableau	Voir tableau	Voir planche 1/2
Reference	Matiere	Traitement	Protection
Sous-Ens.			Norme
Ensemble			Masse

EMBOUT A SERTIR sans tenue d'isolant

Dessine le 12-05-93  
Par C. JARDIN

PRONER COMATEL

B.P. 31 93161 NOISY LE GRAND  
(1) 43 03 56 89

Etudes	Qualite	Tol. : 0,1 Ang. : 2°
Devis		
11402		Echelle 2/2 2

Reproduction et diffusion interdites sans autorisation

Changem<sup>t</sup> matiere (UE 4P a Id U230). Sup. Ref. 51031-3, 51031-4, 51031-5, 51141-4, 51141-5 & 451 031-5

Ajouter Ref : P51104510913

Mise a jour table N°2 + designation + ref PSA

Nouveau plan annule et remplace plans C3195 3198 3199 du 15 et 16-12-88. Suite IQ 062

Nature de la Modification

N° Avis Modif. Etude Qualite Dessine Date Ind.