



Chipsmall Limited consists of a professional team with an average of over 10 year of expertise in the distribution of electronic components. Based in Hongkong, we have already established firm and mutual-benefit business relationships with customers from,Europe,America and south Asia,supplying obsolete and hard-to-find components to meet their specific needs.

With the principle of "Quality Parts,Customers Priority,Honest Operation,and Considerate Service",our business mainly focus on the distribution of electronic components. Line cards we deal with include Microchip,ALPS,ROHM,Xilinx,Pulse,ON,Everlight and Freescale. Main products comprise IC,Modules,Potentiometer,IC Socket,Relay,Connector.Our parts cover such applications as commercial,industrial, and automotives areas.

We are looking forward to setting up business relationship with you and hope to provide you with the best service and solution. Let us make a better world for our industry!



Contact us

Tel: +86-755-8981 8866 Fax: +86-755-8427 6832

Email & Skype: info@chipsmall.com Web: www.chipsmall.com

Address: A1208, Overseas Decoration Building, #122 Zhenhua RD., Futian, Shenzhen, China

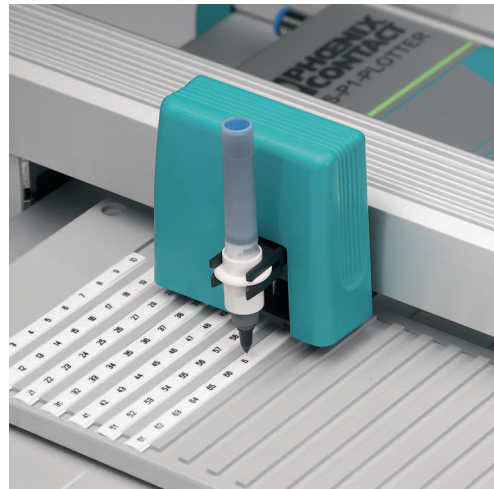


CMS-PEN

Plotterstifte für den Plotter CMS-P1-PLOTTER

Datenblatt
100217_de_02

© PHOENIX CONTACT 2013-10-01



1 Beschreibung

Die Plotterstifte CMS-PEN wurden für den industriellen Einsatz mit dem Plotter CMS-P1-PLOTTER entwickelt. Sie sind dafür geeignet, Kunststoffoberflächen des Markierungsmaterials von Phoenix Contact zu beschriften.

Die Plotterstifte haben eine Hartmetall-Zeichenspitze mit einer kreuzförmigen Einkerbung der Stirnfläche. Diese Zeichenspitze gewährleistet eine hohe Standzeit, einen schnellen Tintenfluss und randscharfe Linien sowie eine hohe Deckkraft.

Eine Spezialtinte (CMS-INK-TR-C5) sorgt dafür, dass das Druckbild eine hohe Qualität hat und wischbeständig ist.

Die Plotterstifte werden mit einer Verschlusskappe ausgeliefert. Die Verschlusskappe hat ein integriertes Abdichtsystem, damit die Plotterstifte nicht eintrocknen.

Es gibt die Plotterstifte als Mehrweg- und Einwegstifte. Die Einwegstifte sind bereits mit 1 ml der Spezialtinte befüllt und können nicht nachgefüllt werden. Wenn der Tintenvorrat verbraucht ist, wird der komplette Stift entsorgt.

Die Mehrweg-Plotterstifte werden mit einer Farbpatrone mit Spezialtinte befüllt. Durch die Patronenform entfällt das Nachfüllen aus einem größeren Gebinde.

Die Mehrweg-Plotterstifte werden bei Bedarf über Reinigungspatronen gereinigt. Dazu wird die Reinigungspatrone statt der Farbpatrone auf den Plotterstift aufgesetzt und die Reinigungsflüssigkeit wird durch den Plotterstift hindurchgedrückt und in einem Reinigungsbecher aufgefangen.



Stellen Sie sicher, dass Sie immer mit der aktuellen Dokumentation arbeiten. Diese steht unter der Adresse phoenixcontact.net/products zum Download bereit.



Dieses Datenblatt gilt für die auf der folgenden Seite aufgelisteten Produkte:

2 Bestelldaten

Plotterstifte

| Beschreibung | Typ | Artikel-Nr. | VPE |
|---|----------------------------|-------------|-----|
| Mehrweg-Plotterstift , unbefüllt zum Befüllen mit den Farbpatronen CMS-INK-TR-C5, inkl. Verschlusskappe, | | | |
| Strichstärke 0,25 mm | CMS-PEN 0,25 | 5067815 | 1 |
| Strichstärke 0,35 mm | CMS-PEN 0,35 | 5067828 | 1 |
| Strichstärke 0,50 mm | CMS-PEN 0,50 | 5067831 | 1 |
| Einweg-Plotterstift , nicht nachfüllbar, befüllt mit 1 ml Spezialtinte, inkl. Verschlusskappe | | | |
| Strichstärke 0,25 mm, Farbe: schwarz | CMS-DISPOSABLE-PEN 0,25 TR | 5146685 | 1 |
| Strichstärke 0,35 mm, Farbe: schwarz | CMS-DISPOSABLE-PEN 0,35 TR | 5146686 | 1 |

Farbpatrone

| Beschreibung | Typ | Artikel-Nr. | VPE |
|--|---------------|-------------|-----|
| Farbpatrone , schwarze Spezialtinte für hohe Anforderungen, zur Bedruckung von Kunststoffschildern, 5 Patronen zu je 1 ml | CMS-INK-TR-C5 | 5146684 | 1 |

Reinigungsmaterial

| Beschreibung | Typ | Artikel-Nr. | VPE |
|--|-------------------|-------------|-----|
| Reinigungspatronen mit Ersatzverschlusskappen für die Plotterstifte CMS-PEN..., 2 Patronen zu je 10 ml, Reinigungsbecher | CMS-R-SET-TR | 5146751 | 1 |
| Reinigungspatronen mit Ersatzverschlusskappen für die Plotterstifte CMS-PEN..., 2 Patronen zu je 10 ml | CMS-R-FLUID-TR-C2 | 5146752 | 1 |