



Chipsmall Limited consists of a professional team with an average of over 10 year of expertise in the distribution of electronic components. Based in Hongkong, we have already established firm and mutual-benefit business relationships with customers from,Europe,America and south Asia,supplying obsolete and hard-to-find components to meet their specific needs.

With the principle of "Quality Parts,Customers Priority,Honest Operation,and Considerate Service",our business mainly focus on the distribution of electronic components. Line cards we deal with include Microchip,ALPS,ROHM,Xilinx,Pulse,ON,Everlight and Freescale. Main products comprise IC,Modules,Potentiometer,IC Socket,Relay,Connector.Our parts cover such applications as commercial,industrial, and automotives areas.

We are looking forward to setting up business relationship with you and hope to provide you with the best service and solution. Let us make a better world for our industry!



Contact us

Tel: +86-755-8981 8866 Fax: +86-755-8427 6832

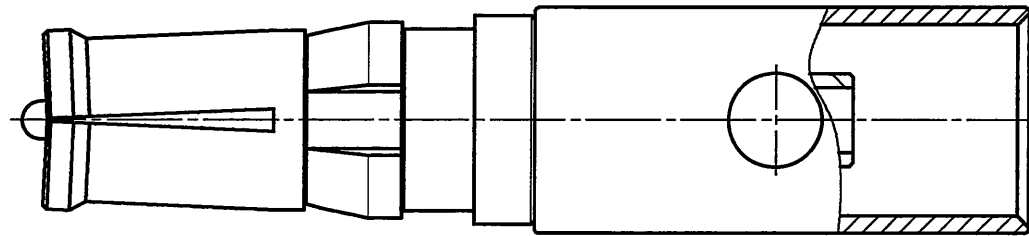
Email & Skype: info@chipsmall.com Web: www.chipsmall.com

Address: A1208, Overseas Decoration Building, #122 Zhenhua RD., Futian, Shenzhen, China



SJ103206
(DRAWING NO.)

版数 REV.	年月日 DATE	DCN NO.	変更内容 DESCRIPTION	製図 DR.	担当 CHK.	査閲 APPD.	承認 APPD.

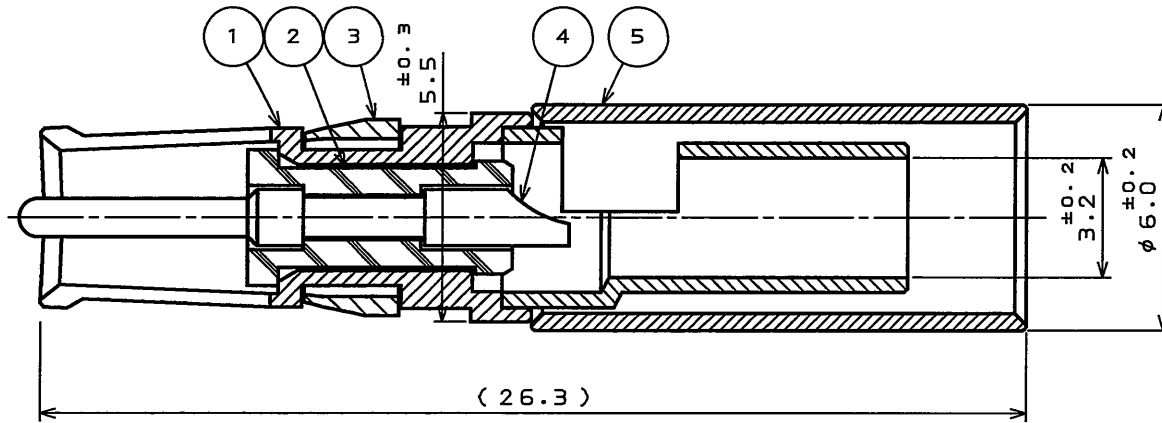


仕様

耐電圧 AC 1250V r.m.s 1分間
絶縁抵抗 DC 500V(5000MΩ以上)

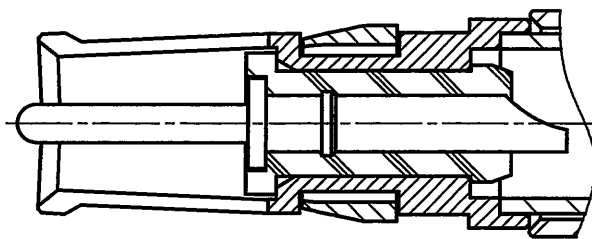
備考

本コンタクトは半田タイプです。
引抜工具 CET-C6B (T73-8参照)
コンタクトの取扱説明書はT73-10を参照

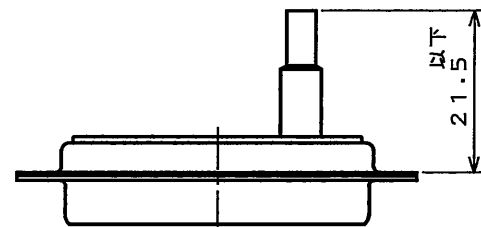


- 注1.仕上 ; ニッケル上金めっき
2.外部スリーブは、添付品である。
3.使用ケーブルについては以下の通りとする。

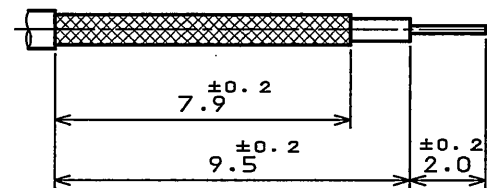
品名	使用ケーブル	
	旧	新
DM53742-5004R	195/U	180B/U
	58/U	58B/U



[別途形状]



コネクタ組込み図



線剥き長さ図

符号 NO.	名称 DESCRIPTION	個数 QTY.	材料 MATERIAL	仕上 FINISH	備考 REMARKS
5	外部スリーブ	1	銅合金	金めっき	添付品
4	コンタクト	1	銅合金	金めっき	X
3	リティニングリング	1	銅合金	銀めっき	
2	インシュレータ	1	テフロン	—	
1	ボディ組立	1	銅合金	金めっき	

仕様書 (SPECIFICATION) JACS-1045-14	第1版 (ORIGINAL DATE) 2005.7.13	尺度 (SCALE) 5:1	シリーズ (SERIES) D-sub	日本航空電子工業株式会社 JAPAN AVIATION ELECTRONICS INDUSTRY, LTD.
公差 (GENERAL TOLERANCE) 寸法 (DIMENSION) 角度 (ANGLES)	製図 DR.	名称 (TITLE) DM53742-5004R (ストレート型半田タイプ)		
担当者 CHK. 高木(洋)	製図 DR.	質量 (MASS)		図面番号 (DRAWING NO.) SJ103206
査閲 APPD.	担当 CHK.	承認 APPD.		版数 (REV.) 1

DOF-0-212E(03.08)