



Chipsmall Limited consists of a professional team with an average of over 10 year of expertise in the distribution of electronic components. Based in Hongkong, we have already established firm and mutual-benefit business relationships with customers from,Europe,America and south Asia,supplying obsolete and hard-to-find components to meet their specific needs.

With the principle of “Quality Parts,Customers Priority,Honest Operation,and Considerate Service”,our business mainly focus on the distribution of electronic components. Line cards we deal with include Microchip,ALPS,ROHM,Xilinx,Pulse,ON,Everlight and Freescale. Main products comprise IC,Modules,Potentiometer,IC Socket,Relay,Connector.Our parts cover such applications as commercial,industrial, and automotives areas.

We are looking forward to setting up business relationship with you and hope to provide you with the best service and solution. Let us make a better world for our industry!



Contact us

Tel: +86-755-8981 8866 Fax: +86-755-8427 6832

Email & Skype: info@chipsmall.com Web: www.chipsmall.com

Address: A1208, Overseas Decoration Building, #122 Zhenhua RD., Futian, Shenzhen, China



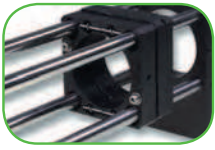
LINOS CATALOG

Edition λ

An Excelitas Technologies Company

Mechanics

High-precision opto-mechanics for reliable integration of optics



Mikrobench
11



Nanobench
79



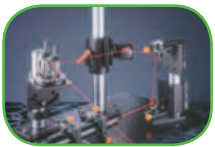
Tube System C
101



Positioning Systems
127



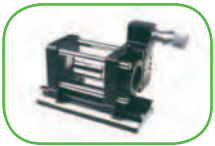
Profile and Rail Systems
167



Mounts, Posts and Holders
189



Mirror Mounts
223



Q-Sets
237

Optics

Optics with superior performance



Singlets
251



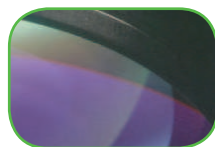
Achromats and Lens Systems
283



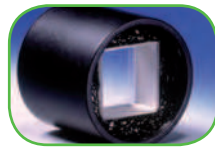
Plano Optics
295



Mirrors
331



Thin Film Coatings
359



Polarization Optics
389



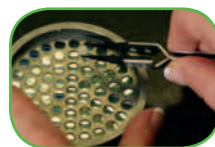
Laser Optics
405



Machine Vision Solutions
423



Micro Imaging Solutions
449



Capabilities
473

Optics Software

Optic Design Software and lens configuration



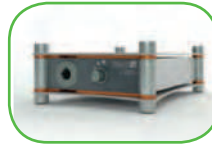
WinLens™ and MachVis
485

Instruments

High-quality laser and light sources for demanding applications



Laser
559



Light Sources
579

Electro Optics

High-performance Faraday isolators, Pockels cells and Modulators



Faraday Isolators
505



Laser Modulators
and Pockels Cells
529

Index

Alphabetical and numerical index



Index
615

Signs and symbols



CAD Zeichnungen im 2D- und 3D-Format finden Sie bei den jeweiligen Produkten in unserem Q-Shop (siehe Reiter „Docs + Drawings“).
Please find CAD files as 2D and 3D versions on the respective product pages in our Q-Shop below the tab „Docs + Drawings“.



Alle Daten finden Sie in der aktuellen WinLens-Version.
You will find all data in our latest WinLens-version.



Beachten Sie unsere Broschüren und Datenblätter mit weiterführenden Anwendungen und Erklärungen.
Please note our brochures with further application examples and descriptions.

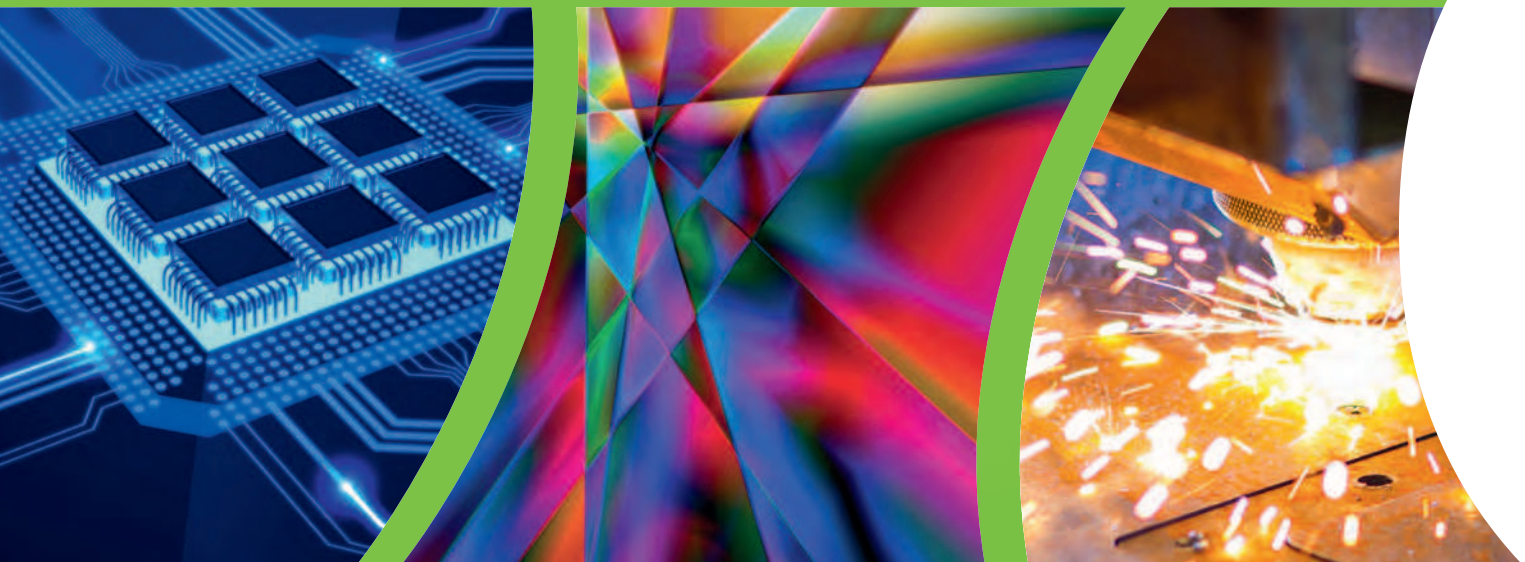


Wir empfehlen folgendes Zubehör.
We recommend the following accessories.

LINOS - Premium brand quality criteria

- Jahrzehntelange Erfahrung in der Photonik
Decades of experience in photonics
- Hervorragende optische Qualität und Zuverlässigkeit
Superior optical quality and reliability
- Garantierte LINOS Kompatibilität
Lifetime compatibility
- Entwickelt von Experten für Experten
Designed by experts for experts





Welcome

Liebe Leserinnen und Leser,

mit der neuen Edition λ des LINOS Katalogs bieten wir Ihnen unsere umfangreiche Palette an qualitativ hochwertigen Standardprodukten an. Spezifikationen und nützliche Zusatzinformationen helfen Ihnen bei der Suche nach Lösungen für Anwendungen in Forschung & Labor, Bildverarbeitung, Lasermaterialbearbeitung sowie in optischer Messtechnik.

Darüber hinaus bieten wir Ihnen als Hersteller anspruchsvoller Optiken auch kundenspezifische Lösungen an. Im Kapitel „Unsere Kompetenzen“ ab Seite 473 finden Sie Informationen zu unseren Fertigungsmöglichkeiten für Sonderoptiken, von Mikrooptik über Asphären bis hin zu Freiformflächen.

Nutzen Sie unsere Kompetenz für Ihre Anforderungen! Wir freuen uns auf Ihre Anfragen und beraten Sie gerne.
Herzliche Grüße

Isabel Haackert, Sales Director Catalog & Technical Sales

Dear Readers,

With the new edition λ of the LINOS Catalog, we offer you our extensive range of high-quality standard products. Specifications and useful additional information will help you find solutions for your scientific research requirements, image processing, laser material processing, laser sources and LED illumination and optical measurement technology.

In addition, as a manufacturer of high-end optics we also offer you customized solutions. With our extensive optical fabrication capabilities and design expertise (see page 473), we offer a wide range of optics, from special optics to micro-optics, from aspheres to free form surfaces.

*Use our expertise to meet your requirements! We look forward to receiving your inquiries and being of assistance.
Best regards,*

Isabel Haackert, Sales Director Catalog & Technical Sales



Company Profile

Excelitas Technologies Corp. ist ein weltweit führendes Technologieunternehmen mit Fokus auf der Bereitstellung innovativer, leistungsstarker Photoniklösungen. Egal, ob Sie nach handelsüblichen Photonikprodukten oder komplexen maßgeschneiderten Komponenten, Modulen und Systemen suchen – unsere Photoniktechnologien bieten ein Maximum an Qualität, Zuverlässigkeit und Leistung.

Dank der Übernahme von Qioptiq im Jahr 2013 verfügen wir über eine einzigartige Markenfamilie mit Mitgliedern wie LINOS, Rodenstock, Spindler & Hoyer, Gsänger, Optem, X-Cite, Point Source und OmniCure. Unser kollektives Wissen und unsere Fachkompetenz sind die Basis für technisch ausgereifte optische, elektrooptische, Beleuchtungs- und Detektionslösungen für Kunden weltweit in den Branchen Biomedizin, Forschung, Sicherheit, Konsumgüter, Halbleiter, industrielle Fertigung sowie Verteidigung und Luftfahrt. Unsere 5.500 Mitarbeiter arbeiten an 21 hochmodernen Photonikstandorten in 15 verschiedenen Ländern in Nordamerika, Europa und Asien und haben sich ganz der Ermöglichung von Innovationen und Erfolg für unsere Kunden verschrieben.

Excelitas Technologies Corp. is a global technology leader focused on providing innovative, high-performance photonic solutions. Whether you seek off-the-shelf photonic products, or complex custom components, modules and systems, our photonic technologies represent the highest caliber of quality, reliability and performance.

With the acquisition of Qioptiq in 2013, we possess a distinctive brand heritage encompassing pedigrees such as LINOS, Rodenstock, Spindler & Hoyer, Gsanger, Optem, X-Cite, Point Source and OmniCure, amongst others. Our collective knowledge and expertise delivers sophisticated illumination, optical, electro-optical and detection solutions to global customers across the biomedical, scientific research, safety and security, consumer products, semiconductor, industrial manufacturing, and defense and aerospace sectors. Our 5,500 employees operate from 21 state-of-the-art photonics facilities based in 15 different countries across North America, Europe and Asia, and stand committed to fully enabling our customers' innovation and success.

www.qioptiq-shop.com



Q-Shop

Besuchen Sie unseren Q-Shop und bleiben Sie auf dem neuesten Stand! Unter qioptiq-shop.com finden Sie aktuelle Informationen zu Produktneuheiten, Preisen und Verfügbarkeit. Sämtliche Bestellungen von Lagerartikeln aus Deutschland, die werktags bis 13 Uhr eingehen, werden garantiert am gleichen Tag an Sie verschickt! Auch Angebote können Sie direkt online anfordern.

Im Q-Shop finden Sie zusätzlich unsere Messe- und Veranstaltungstermine sowie zahlreiche Informationen und Publikationen zum Download!

Visit our online Q-Shop and stay up-to-date! At qioptiq-shop.com you will find up-to-date information about new products, prices and availability. All orders for stock items from Germany that are received working days by 1:00 pm will be sent to you on the same day! You can also request quotes online.

In the Q-Shop you will also find our trade fair and event dates as well as extensive information and numerous publications for download!

qioptiq-shop.com

- Ihr Premium Online-Shop mit über 3.000 Standardprodukten
Your premium online shop with more than 3,000 standard products
- Anfragen und Bestellungen: Einfach und sicher
Inquiries and orders: Easy and secure
- Ausführliche technische Informationen
Detailed technical data
- Alle Topseller auf Lager
All top seller in stock
- CAD Dateien zum Download
Direct download of CAD files
- Versandkostenfreie Lieferung in Deutschland
Free of shipping throughout Germany



Global and Local

Der Dialog mit unseren Kunden ist uns wichtig. Unsere Mitarbeiter auf drei Kontinenten erwarten Ihren Anruf und beraten Sie gern.

The dialog with our customers is the key to success. Qioptiq employees across three continents are very happy to support you with their expertise and knowledge.

Your Qioptiq contacts

Qioptiq Europe

Phone: +49 (0) 551 6935-0
sales.qioptiq@excelitas.com

Qioptiq North America

Phone: +1 800 775 6786
sales.qioptiq@excelitas.com

Qioptiq Asia Pacific

Phone: +65 6499 7777
sales.qioptiq@excelitas.com

Japan

Opto Science Inc.
Phone: +81 3 3356 1064
info@optoscience.com

Netherlands

VADENO Nederland
Phone: +31 610 414 067
info@vadeno.nl



Mechanics

High-precision opto-mechanics for reliable
integration of optics

Microbench

Nanobench

Tube System C

Positioning Systems

Profile and Rail Systems

Mounts, Posts and Holders

Mirror Mounts

Q-Sets

The LINOS Microbench



LINOS Mikrobank

Bei Qioptiq erhalten Sie das Original!

Seit 1963 wird in Göttingen das kompakte 4-Stangen-Aufbausystem in Serie gefertigt. Die LINOS Mikrobank ist das von Spindler & Hoyer entwickelte innovative Nachfolgeprodukt des Dreikantschienensystems für optische Versuchsaufbauten. Geeignet für alle räumlichen Aufbauten in beliebig gedrängter Form, dabei klein in den Abmessungen, exakt zentriert, einfach anzuordnen, leicht erweiterbar und hoch stabil.

Mit ihrer Vielzahl an optischen und mechanischen Komponenten ist die LINOS Mikrobank heute fester Bestandteil in zahlreichen optomechanischen Geräten. Nutzen Sie unsere mehr als 50 Jahre Erfahrung für Ihre Anforderungen an höchste Präzision und Stabilität!

Unsere Qualitätskriterien:

- Deutsche Fertigungsqualität aus hochwertigem, sehr langlebigem Material
- Oberflächenveredelung mit Präzisionseloxal
- Enge Fertigungstoleranzen
- Laufende Erweiterung um optische und mechanische Komponenten
- Garantie: Kompatibilität der gesamten LINOS Mikrobank-Produktpalette von 1963 bis heute

Our quality criteria:

- German manufacturing expertise using only high-quality, extremely durable materials
- Surface finishing with precision anodizing
- Narrow production tolerances
- On-going system expansion with new optical and mechanical components
- The Qioptiq guarantee: Complete compatibility of all Microbench series components - from 1963 to today

LINOS Microbench

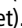
It is our pleasure presenting You the original Microbench, invented by Qioptiq!

This compact 4-rod construction system is in serial production in Göttingen, Germany since 1963. The LINOS Microbench was developed by LINOS predecessor Spindler & Hoyer as an innovative replacement of the triangular rail system. Small in its dimensions, precisely centered, simple to integrate, easy to expand, and very rugged: the LINOS Microbench is ideal for all spatial structures in any compact form.

Thanks to the broad range of optical and mechanical components available, the LINOS Microbench is an integral part of many optomechanical instruments. Take advantage of more than 50 years of experience to ensure the highest precision and stability for your requirements.




Extra:

Für den schnellen Aufbau Ihrer Optik liefert Ihnen Qioptiq ein großes Sortiment gefasster Optiken speziell für die Mikrobank (im Katalog mit dem Symbol  gekennzeichnet).

Ideale Einsatzgebiete:

Optiken von Ø 18 bis 31.5 mm, Beleuchtungs- und Abbildungsaufbauten, optische Versuchs-, Mess- und Prüfgeräte, interferometrische Anwendungen u.a.

Special Features:

For a rapid setup of your optics, Qioptiq offers a large array of mounted optics developed specially for the Microbench; look for the  symbol in the catalog.

Ideal Areas:

Optics with Ø of 18 to 31.5 mm; illumination and imaging assemblies; optical inspection, measurement and testing equipment; interferometric applications, and more.

Inhalt

Technische Erläuterungen	16
Mikrobank Sätze	
Mikrobank-Satz Mechanik	18
Mikrobank-Satz Optik	20
Mikrobank-Grundkasten	22
Mikrobank-Satz O-UV	23
Laserset	25
Aufbewahrungskoffer	25
Mikrobank Mechanik Testpaket	26
Aufnahmeplatten	
Aufnahmeplatten 25/30/35/1 "	27
Aufnahmeplatte 25 mit Befestigungsbohrungen	28
Aufnahmeplatte 25/30/35, einklinkbar	28
Aufnahmeplatte 25/30, Einklinkbar, 10°	29
Aufnahmeplatte 25 - T 10	30
Aufnahmeplatte 25E/30E	30
Aufnahmeplatte M35x0.5, auch Einklinkbar	31
Magnetaufnahmeplatte	31
Halter	
Halter 25/30/35/M35x0.5	32
Verstellbarer Halter 25	32
Stangenhalter G/F/90°/V	33
Basisplatten	34
Fassungsrevolver 5-fach	34
Stangen und Würfel	
Stangen	35
Würfel	35
Umlenkwürfel	36
Eckverbinder / Winkelverbindungen	
Eckverbinder 40/80/40 mit Gewinde	36
Eckverbinder T	37
Verbinder 80 V	37
Gelenk	38
Schwenkarm mit Winkelskala	38
Montagewinkel 40	39
Positionierer	
XYZ-Feinversteller	39
XY-Justierplatte M	40
Zentrieraufnahmeplatte/-halter 25	40
XY-Messverschiebung	41
fle.X-Plate	42
Z-Verstellung M	43
Z-Feinverstellung M	44
Lineartische zum Einbau in die Mikrobank	45
Linearversteller mit Messschrauben-Antrieb	46
Linearversteller mit manuellem Spindeltrieb	46
Drehfassung	47
Drehfassung 20°	47
Motorisierte Rotationsfassung	48
Gegenlager	49
Halter für Messschraube	49
Druckfeder, 60x8x0.7	50

Content

Technical Features	16
Sets	
Microbench Set Mechanics	19
Microbench Set Optics	21
Microbench Basic Set	22
Microbench Set O-UV	24
Laserset	25
Storage Cases	25
Microbench Mechanics Test Kit	26
Mounting Plates	
Mounting Plates 25/30/35/1 "	27
Mounting Plate 25 with Mounting Holes	28
Mounting Plate 25/30/35, Latchable	28
Mounting Plate 25/30, Latchable, 10°	29
Mounting Plate 25 - T10	30
Mounting Plate 25E/30E	30
Mounting Plate M35x0.5, also Latchable	31
Magnetic Cage Assembly Swapper Plates	31
Holder	
Holder 25/30/35/M35x0.5	32
Adjustable Holder 25	32
Rod Holder G/F/90°/V	33
Mounting Bases	34
Rotating Holder, 5 Positions	34
Rods and Cubes	
Rods	35
Cube	35
Beam-Deflector Cube	36
Corner Connectors and Angular Adjustments	
Corner Connector 40/80/40 with Threads	36
Corner Connector T	37
Connector 80 V	37
Swivel Connector	38
Swivel Arm with Scale	38
Mounting Bracket 40	39
Positioners	
XYZ-Fine Adjustment Unit	39
Slip Plate Positioner	40
Centering Mounting Plate/Holder 25	40
X-Y Precision Translation Stage	41
fle.X-Plate	42
Z-Adjustment M	43
Z-Fine Adjustment M	44
Linear Stages for Microbench	45
Z-Translation Stage with Micrometer	46
Z-Translation Stage with Fine-Adjustment Screw	46
Rotary Support	47
Rotary Support 20°	47
Motorized Rotation Mount	48
Counter Support	49
Holder for Micrometer	49
Compression Spring, 60x8x0.7	50

Inhalt

Feinstelleinheiten / Objektträger

Prismenjustiereinsatz 30	50
Spiegeljustiereinsatz 30	51
Kippeinsatz 25	51
Prismenträger 25, justierbar	52
Klebehilfe für Strahlteilerwürfel	52
Winkelversteller für Justiereinsätze	53
Stellring 30	53
Umlenkspiegel	54
Spiegelträger 25	54
Klemmhalter für Prisma 10x10	55
Prismenträger 25	55
Prismenhalter 25	56
Justierfassungen 31.5	56

Adapter

Übersichtstabelle Adapter	57
Mikrobank - Nanobank Adapter	58
Reduzierfassung 16/25	58
Zwischentubus	59
Abschlusscheibe 30/25	59
Reduzierring 30/25	59
Reduzierring 35/30	60
Reduzierring M35x0.5/30	60
Reduzierring 35/30-3.5°	60
Reduzierring 30/C-Mount	61
Adapter 25/C-Mount	61
C-Mount-Adapter-M17	61
Adapter C-Mount/Mikrobank	62
Adapter 1" auf W0.8" oder Ø 25 mm	62
Adapter Banksysteme 30 & 1.035"-40 UN	63
Adapter 1.035"-40UN / 30	63
Satz Reduzierringe	64
Reduzierring 16	64
Reduzierring 19	64
Reduzierring 23.2	65
Adapter W0.8"x1/36	65
Adapter W0.8" auf 1"	65
Reduzierring 23.2 auf Ø 25	66
Okularadapter 23.2/30	66
Adapter 25/15	66
FC/FSMA Faseradapter	67
FC-Faseradapter 3.5°	67
Geräteflansch	68
Adapterplatte	68
Sätze Vorschraubringe	69
Satz Stellringe	69

Content

Fine Adjustment Units and Object Slides

Adjustable Prism Insert 30	50
Adjustable Mirror Insert 30	51
Tilting Platform	51
Prism Table 25, Adjustable	52
Mounting Tool for Beamsplitter Cubes	52
Rotation Adjustment for Cube Inserts	53
Positioning Ring 30	53
Beam Steering Mirror Assembly	54
Optic Support 25	54
Clamp Holder for Prism	55
Prism Support 25	55
Prism Table 25	56
Adjustable Optic Holder 31.5	56

Adapter

Overview Table Adapter	57
Microbench - Nanobench Adapter	58
Adapter 16/25	58
Adapter Collar	59
Cap 30/25	59
Adapter 30/25	59
Adapter 35/30	60
Adapter M35x0.5/30	60
Adapter 35/30-3.5°	60
Adapter 30/C-Mount	61
Adapter 25/C-Mount	61
C-Mount-Adapter-M17	61
Adapter C-Mount/Microbench	62
Adapter 1" to W0.8" or Ø 25 mm	62
Adapter Bench Systems 30 & 1.035"-40 UN	63
Adapter 1.035"-40UN / 30	63
Set of Adapter	64
Adapter 16	64
Adapter 19	64
Adapter 23.2	65
Adapter W0.8"x1/36	65
Adapter W0.8" to 1"	65
Adapter 23.2 to Ø 25	66
Eyepiece Adapter 23.2/30	66
Adapter 25/15	66
FC/FSMA Fiber Adapter	67
FC Fiber Adapter 3.5°	67
Instrument Flange	68
Adapter Plate	68
Set of Retaining Rings	69
Set of Collars	69

Inhalt


Experimentiersatz	
Zweistrahl-Interferometer, Experimentiersatz	70
Zubehör	
Kollimatorhalter	71
Küvettenhalter	71
Aufnahmeplatte FLS	72
Verschlusskappen	72
Fokussierkollimatoren	73
Tubus	74
Objektivrevolver 4x mit C-Mount Adapter	74
Mikrobank Justierhilfe	75
Werkzeug und Schrauben	
Sicherungsringssatz	75
Spezialschraubendreher	75
Schraubendreher	76
Satz Gewindestifte M2.3x3	76
Satz Gewindestifte M2.3x6	77
Satz Spezialschrauben M2.3x9	77
Satz Spezialschrauben M2.3x4	77
Satz Schrauben M2.3x5	77
Satz Sechskant-Muttern M2.3	78
Polyamidstopfen	78

Content

Experiment Set	
Two Beam Interferometer	70
Accessories	
Collimator Holder	71
Cuvette Holder	71
Mounting Plate FLS	72
Closing Caps	72
Focusing Collimators	73
Tube	74
Lens Turret 4x with C-Mount Adapter	74
Microbench Alignment Plate	75
Tools and Screws	
Circlip Kit	75
Special Screwdriver	75
Screwdriver	76
Set of Threaded Pins M2.3x3	76
Set of Threaded Pins M2.3x6	77
Set of Thumbscrews M2.3x9	77
Set of Thumbscrews M2.3x4	77
Set of Screws M2.3x5	77
Set of Hexnuts M2.3	78
Polyamide Plugs	78

Technische Erläuterungen

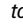
Die Mikrobank ist ein Konstruktionssystem für Abbildungs- oder Beleuchtungsaufbauten, optische Versuchs-, Mess- und Prüfgeräte sowie für interferometrische Anwendungen. Zusätzlich zu der leichten Handhabung bietet dieses System eine hohe mechanische Stabilität. Die Grundkomponenten werden mit vier Stangen verbunden und ermöglichen einen kompakten, dreidimensionalen Aufbau. Sämtliche Komponenten des Tubussystems C mit dem Außendurchmesser 30 bzw. 35 mm können mittels der entsprechenden Mikrobank Aufnahmeplatten oder -Halte in die Mikrobank integriert werden. Durch einen passenden Adapter lässt sich auch die Nanobank mühelos mit der Mikrobank verbinden.

Viele Optiken von Qioptiq mit Durchmessern von 18 bis 31.5 mm sind in Fassungen für die Mikrobank lieferbar und können direkt in die Mikrobank eingebaut werden. Sie erkennen diese am Symbol  in den Optiktabelle.

- Konstruktionssystem für:
 - Beleuchtungs- oder Abbildungsaufbauten
 - Optische Versuchs-, Mess- und Prüfgeräte
 - Interferometrische Anwendungen
 - Kompakte, dreidimensionale Aufbauten
- 4-Stangen-System
- 2-Stangen-Anordnung für schnelle Aufbauten
- Hohe mechanische Stabilität
- Leichte Handhabung

Technical Features

Microbench is a compact component system for numerous areas of application – from lighting and imaging structures to optical experimental setups, measurement / inspection equipment and interferometric applications, to name just a few. The basic principle lies in the combination of standardized mounting plates for integrating optics of all types, connected by stainless steel rods. Both linear and spatial setups can be implemented quickly and easily. All components of the Tube Mounting System C with outer diameter of 30 respectively 35 mm can easily be integrated in the appropriate Microbench mounting plates. Via adapters the LINOS Microbench is also compatible with our Nanobench system.

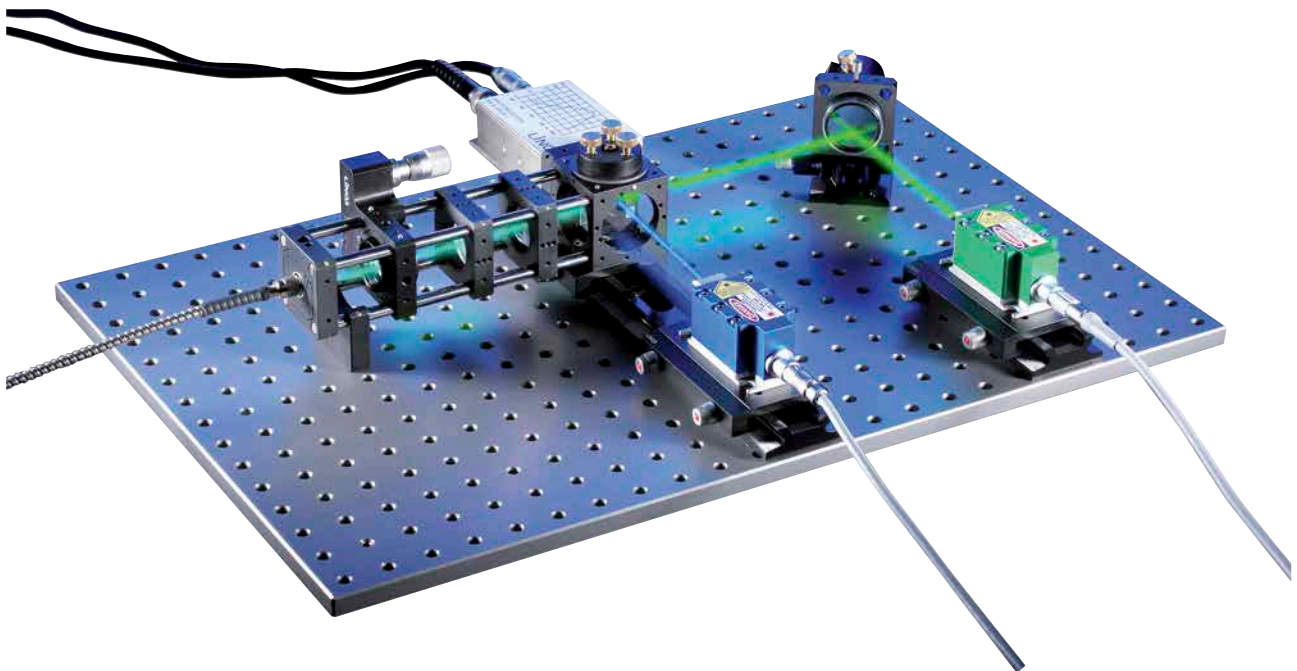
Qioptiq offers mounted optics developed specially for the Microbench with diameters from 18 mm to 31.5 mm. The special  symbol shows you at a glance which optics are available for your Microbench system.

- Construction system for
 - illumination or imaging systems
 - optical testing, metrology, or inspection systems
 - interferometric systems
 - Compact, three-dimensional setups
- Rigid 4-rod structures
- Optional 2-rod structures for more rapid setup
- Easy to handle
- High mechanical stability

A closer look

Detaillierte Informationen, Anwendungsbeispiele, FAQs und vieles mehr finden Sie in unserer Broschüre "Mikrobank, Bank- und Schienensysteme - Einführung, Lösungen, Applikationen". Sie finden die Broschüre als download bei allen Mikrobank Produkten unter "Docs + Drawings".

Please find further information about application examples, guidelines, frequently asked questions and more in our Brochure "Microbench, Bench and Rail systems - Introduction, solutions and applications". You will find the brochure for download at each Microbench product under "Docs + Drawings".



Aufnahmeplatten

- Bleifreie Aluminiumlegierung
- Oberfläche mattschwarz eloxiert
- Innen- \varnothing 25, 30 oder 35 mm mit Toleranz H7
- Vier Bohrungen zur Aufnahme der Verbindungsstangen. Die Toleranzen der Stangenbohrungen in den Platten gewährleisten, in Verbindung mit den Toleranzen der Stangen, ein nahezu spielfreies System.

Stangen

- Durchgehärteter Edelstahl mit polierter Oberfläche
- Auf Passung geläpft
- \varnothing 6 mm, Längen von 20 bis 450 mm
- Passende Stellringe als Halte- oder Anschlag-vorrichtung, z.B. für Z-Verschiebung aus Einzelkomponenten

Würfel

- Multifunktionselemente für 3D-Aufbauten
- Ideal für Strahlumlenkungen
- Innen- \varnothing der Bohrungen 25 bzw. 30 mm
- Zwei Würfelseiten mit Bohrungen für Stangen, vier Seiten mit Gewinden für Aufnahmeplatte mit Gewindebohrungen. Sämtliche Komponenten des Tubussystems C mit Außendurchmesser 30 bzw. 35 können mittels der entsprechenden Mikrobank-Aufnahmeplatten oder -Halte in die Mikrobank integriert werden.

Mounting plates

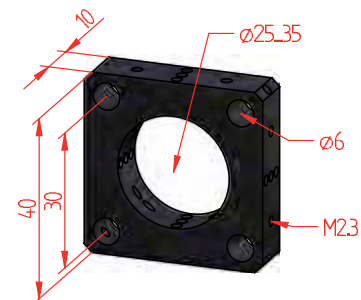
- Lead-free aluminum alloy
- Matt black anodized surfaces
- Inner diameter: 25, 30 or 35 mm with H7 tolerances
- Four bore holes for mounting the connecting rods. The tolerances for the rod bore holes on the mounting plates, together with the tolerances for the rods, guarantee a system with virtually zero play.

Rods

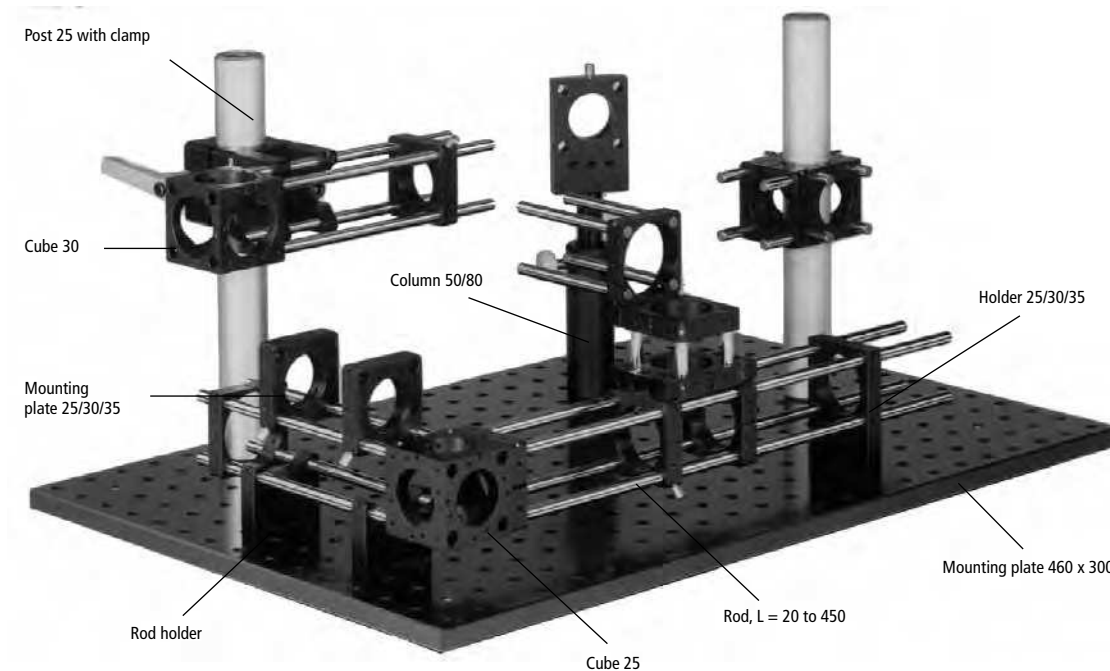
- Hardened stainless steel with polished surfaces
- Lapped to fit
- Outer diameter: 6 mm
- Lengths: 20 mm to 450 mm
- Compatible adjustment rings as holders or stops; e.g., for Z-adjustment of individual components

Cubes

- Multifunctional elements for 3D structures
- Ideal for beam deflectors
- Inner diameter of bore holes: 25 or 30 mm
- Two of the cube sides have bore holes for rods, four sides have threads for mounting plates with tapped holes



Basic element: Mounting plate



Mounting examples



- Enthält die wichtigsten Mikrobank-Bauteile
- Inklusive Schiene und Reiter des Schienensystems FLS 40
- Inklusive Werkzeug und Montagematerial

Mikrobank-Satz Mechanik

Artikel-Nr.	Anzahl	Beschreibung
G06 1355 000	1	Schiene FLS 40-250
G06 1374 000	1	Reiter FLR 40-40
G06 1372 000	1	Reiter FLR 40-20
G06 1371 000	2	Reiter FLR 40-10
G06 1309 000	1	Montageplatte 220x40 mm
G06 5061 000	2	Halter 25
G06 1225 000	2	Halter 30
G06 5084 000	2	Halter 35
G06 1010 000	2	Aufnahmeplatte 25
G06 1042 000	3	Aufnahmeplatte 30
G06 1047 000	2	Aufnahmeplatte 35
G06 1020 000	1	Aufnahmeplatte 25, einklinkbar
G06 1021 000	1	Aufnahmeplatte 30, einklinkbar
G06 1041 000	2	Aufnahmeplatte mit Befestigungsbohrungen
G06 1025 000	2	Zentrieraufnahmeplatte 25
G06 1080 000	1	Würfel 25
G06 1081 000	1	Würfel 30
G06 1228 000	1	Stangenhalter
G06 1229 000	1	Stangenhalter G
G06 1227 000	2	Stangenhalter F
G06 1110 000	4	Eckverbinder 40 mm
G06 1161 000	1	Gegenlager
G06 1160 000	1	Halter für Messschraube G 10
G06 1162 000	1	Messschraube G 10
G06 1159 000	2	Druckfeder
G06 5058 000	1	Drehfassung
G06 3730 000	1	Spiegeljustiereinsatz 30
G06 3731 000	1	Prismenjustiereinsatz 30
G06 5002 000	1	Spiegelträger 25
G06 1661 000	1	Adapter 1" auf W 0.8" und ø 25 mm
G06 1601 000	1	Abschlusscheibe 30/25
G06 1621 000	1	Reduzierring W0.8x1/36"
G06 1636 000	1	Reduzierring 23.2
G06 1602 000	1	Reduzierring 30/25
G06 1658 000	1	Reduzierring 30/C-Mount
G06 1637 000	1	Reduzierring 35/30
G06 1650 000	1	Irisblende C 18
G06 1220 000	1	Satz Stellringe
G06 5092 000	1	Stellring 30
G06 1207 000	4	Stange, 20 mm
G06 1208 000	4	Stange, 30 mm
G06 1209 000	4	Stange, 75 mm
G06 1210 000	4	Stange, 150 mm
G06 1205 000	4	Stange, 200 mm

Mikrobank-Satz Mechanik

Produktbezeichnung	Part No.
Microbench Set Mechanics	G060004000



- Includes all most important parts for an easy start with Microbench system
- Complete with rails and carriers of the Rail System FLS 40
- Contains tools and installation material

Microbench Set Mechanics

Part No.	Quantity	Description
G06 1355 000	1	Rail FLS 40-250
G06 1374 000	1	Carrier FLR 40-40
G06 1372 000	1	Carrier FLR 40-20
G06 1371 000	2	Carrier FLR 40-10
G06 1309 000	1	Mounting Plate 220x40 mm
G06 5061 000	2	Holder 25
G06 1225 000	2	Holder 30
G06 5084 000	2	Holder 35
G06 1010 000	2	Mounting Plate 25
G06 1042 000	3	Mounting Plate 30
G06 1047 000	2	Mounting Plate 35
G06 1020 000	1	Mounting Plate 25, latchable
G06 1021 000	1	Mounting Plate 30, latchable
G06 1041 000	2	Mounting Plate with mounting holes
G06 1025 000	2	Centering Mounting Plate 25
G06 1080 000	1	Cube 25
G06 1081 000	1	Cube 30
G06 1228 000	1	Rod Holder
G06 1229 000	1	Rod Holder G
G06 1227 000	2	Rod Holder F
G06 1110 000	4	Corner Connector 40 mm
G06 1161 000	1	Counter Support
G06 1160 000	1	Holder for micrometer G 10
G06 1162 000	1	Micrometer G 10
G06 1159 000	2	Compression Spring
G06 5058 000	1	Rotary Support
G06 3730 000	1	Adjustable Mirror Insert 30
G06 3731 000	1	Adjustable Prism Insert 30
G06 5002 000	1	Optic Support 25
G06 1661 000	1	Adapter 1" to W 0.8 and ø 25 mm
G06 1601 000	1	Cap 30/25
G06 1621 000	1	Adapter W0.8x1/36"
G06 1636 000	1	Adapter 23.2
G06 1602 000	1	Adapter 30/25
G06 1658 000	1	Adapter 30/C-Mount
G06 1637 000	1	Adapter 35/30
G06 1650 000	1	Iris Diaphragm C 18 with tube 25
G06 1220 000	1	Set of 10 collars
G06 5092 000	1	Positioning Ring 30
G06 1207 000	4	Rod, 20 mm
G06 1208 000	4	Rod, 30 mm
G06 1209 000	4	Rod, 75 mm
G06 1210 000	4	Rod, 150 mm
G06 1205 000	4	Rod, 200 mm

Microbench Set Mechanics

Item Title	Part No.
Microbench Set Mechanics	G060004000



- Schneller Start von Experimenten durch große Auswahl von gefassten Optiken

Mikrobank-Satz Optik

Artikel-Nr.	Anzahl	Beschreibung
G06 3020 000	1	Bikonvex-Linse 20/21.4 gefasst
G06 3024 000	1	Bikonvex-Linse 50/21.4 gefasst
G06 3026 000	1	Bikonvex-Linse 80/21.4 gefasst
G06 3028 000	1	Bikonvex-Linse 150/21.4 gefasst
G06 3852 000	1	Bikonvex-Linse 50/24, gefasst
G06 3854 000	1	Bikonvex-Linse 100/24, gefasst
G06 3014 000	1	Bikonvex-Linse 70/30, in Fassung 31.5
G06 3042 000	1	Plankonvex-Linse 30/17, gefasst
G06 3043 000	1	Plankonvex-Linse 40/21.4, gefasst
G06 3044 000	1	Plankonvex-Linse 50/21.4, gefasst
G06 3045 000	1	Plankonvex-Linse 60/21.4, gefasst
G06 3046 000	1	Plankonvex-Linse 80/21.4, gefasst
G06 3047 000	1	Plankonvex-Linse 100/21.4, gefasst
G06 3048 000	1	Plankonvex-Linse 150/21.4, gefasst
G06 3049 000	1	Plankonvex-Linse 200/21.4, gefasst
G06 3821 000	1	Plankonvex-Linse 50/24, gefasst
G06 3822 000	1	Plankonvex-Linse 80/24, gefasst
G06 3823 000	1	Plankonvex-Linse 100/24, gefasst
G06 3826 000	1	Plankonvex-Linse 300/24, gefasst
G06 3052 000	1	Plankonvex-Linse 100/30, in Fassung 31.5
G06 3057 000	1	Bikonkav-Linse -20/21.4, gefasst
G06 3060 000	1	Bikonkav-Linse -40/21.4, gefasst
G06 3062 000	1	Bikonkav-Linse -100/21.4, gefasst
G06 3892 000	1	Bikonkav-Linse -50/24, gefasst
G06 3070 000	1	Plankonkav-Linse -40/21.4, gefasst
G06 3871 000	1	Plankonkav-Linse -50/24, gefasst
G06 3072 000	1	Plankonkav-Linse -100/21.4, gefasst
G06 3076 000	1	Konkavkonvex-Linse 50/21.4, gefasst
G06 3127 000	1	Achromat 40/17, gefasst
G06 3141 000	1	Achromat 50/21.4, gefasst
G06 3212 000	1	Achromat 60/24, in Fassung 25.4
G06 3143 000	1	Achromat 80/21.4, gefasst
G06 3144 000	1	Achromat 100/21.4, gefasst
G06 3215 000	1	Achromat 120/24, in Fassung 25.4
G06 3204 000	1	Achromat 160/30, in Fassung 31.5
G06 3148 000	1	Achromat 200/21.4, gefasst
G06 3191 000	1	Achromat -50/17, gefasst
G06 3010 000	1	Kombinations-Kondensor 16/21.4
G06 3099 000	1	Asph. Kondensorlinse 18/21.4, gefasst
G06 3098 000	1	Asph. Kondensorlinse 27/30 in Fassung
G06 3450 000	1	Farbglasfilter BG 38, gefasst
G06 3451 000	1	Farbglasfilter BG 18, gefasst
G06 3082 000	1	Farbglasfilter VG 9, gefasst
G06 3081 000	1	Farbglasfilter RG 630, gefasst
G06 3080 000	1	Wärmeabsorptionsfilter KG 1, gefasst
G06 3410 000	2	Polarisationsfilter
G06 3411 000	1	Viertelwellenplatte
G06 3619 000	1	Vorderflächen-Hohlspiegel 14/30 gefasst
G06 3628 000	1	Vorderflächen-Planspiegel ø 30 gefasst
G34 0060 000	1	Vorderflächen-Planspiegel 20 x 30 mm
G34 4143 000	1	Strahlteilerplatte 20 x 30 mm
G39 0137 000	1	Planplatte 20x30x2.5 mm
G33 9913 000	1	90°-Prisma 20 x 20 mm
G33 5520 000	1	Strahlteilerwürfel 20x20x20 mm
G03 8771 000	1	Mikroskopobjektiv 10x/0.25

Mikrobank-Satz Optik

Produktbezeichnung	Part No.
Microbench Set Optics	G062004000



- Fast beginning of experiments ensured by wide range of mounted optics

Microbench Set Optics

Part No.	Quantity	Description
G06 3020 000	1	Biconvex lens 20/21.4 mounted
G06 3024 000	1	Biconvex lens 50/21.4, mounted
G06 3026 000	1	Biconvex lens 80/21.4, mounted
G06 3028 000	1	Biconvex lens 150/21.4, mounted
G06 3852 000	1	Biconvex lens 50/24, mounted
G06 3854 000	1	Biconvex lens 100/24, mounted
G06 3014 000	1	Biconvex lens 70/30, in mount 31.5
G06 3042 000	1	Plano-convex lens 30/17, mounted
G06 3043 000	1	Plano-convex lens 40/21.4, mounted
G06 3044 000	1	Plano-convex lens 50/21.4, mounted
G06 3045 000	1	Plano-convex lens 60/21.4, mounted
G06 3046 000	1	Plano-convex lens 80/21.4, mounted
G06 3047 000	1	Plano-convex lens 100/21.4, mounted
G06 3048 000	1	Plano-convex lens 150/21.4, mounted
G06 3049 000	1	Plano-convex lens 200/21.4, mounted
G06 3821 000	1	Plano-convex lens 50/24, mounted
G06 3822 000	1	Plano-convex lens 80/24, mounted
G06 3823 000	1	Plano-convex lens 100/24, mounted
G06 3826 000	1	Plano-convex lens 300/24, mounted
G06 3052 000	1	Plano-convex lens 100/30, in mount 31.5
G06 3057 000	1	Biconcave lens -20/21.4, mounted
G06 3060 000	1	Biconcave lens -40/21.4, mounted
G06 3062 000	1	Biconcave lens -100/21.4, mounted
G06 3892 000	1	Biconcave lens -50/24, mounted
G06 3070 000	1	Plano-concave lens -40/21.4, mounted
G06 3871 000	1	Plano-concave lens -50/24, mounted
G06 3072 000	1	Plano-concave lens -100/21.4, mounted
G06 3076 000	1	Concave-convex lens 50/21.4, mounted
G06 3127 000	1	Achromat 40/17, mounted
G06 3141 000	1	Achromat 50/21.4, mounted
G06 3212 000	1	Achromat 60/24, in mount 25.4
G06 3143 000	1	Achromat 80/21.4, mounted
G06 3144 000	1	Achromat 100/21.4, mounted
G06 3215 000	1	Achromat 120/24, in mount 25.4
G06 3204 000	1	Achromat 160/30, in mount 31.5
G06 3148 000	1	Achromat 200/21.4, mounted
G06 3191 000	1	Achromat -50/17, mounted
G06 3010 000	1	Condenser combination 16/21.4
G06 3099 000	1	Asph. condenser lens 18/21.4, mounted
G06 3098 000	1	Asph. condenser lens 27/30 in mount
G06 3450 000	1	Colored glass filter BG 38, mounted
G06 3451 000	1	Colored glass filter BG 18, mounted
G06 3082 000	1	Colored glass filter VG 9, mounted
G06 3081 000	1	Colored glass filter RG 630, mounted
G06 3080 000	1	Heat absorbing filter KG 1, mounted
G06 3410 000	2	Polarization filter
G06 3411 000	1	Quarter-waveplate
G06 3619 000	1	Front surface concave mirror 14/30 mounted
G06 3628 000	1	Front surface plane mirror ø 30 mounted
G34 0060 000	1	Front surface plane mirror 20 x 30 mm
G34 4143 000	1	Beamsplitter plate 20 x 30 mm
G39 0137 000	1	Plane plate 20 x 30 x 2.5 mm
G33 9913 000	1	90°-Prism 20 x 20 mm
G33 5520 000	1	Beam splitter cube 20 x 20 x 20 mm
G03 8771 000	1	Microscope objective 10x/0.25

Microbench Set Optics

Item Title	Part No.
Microbench Set Optics	G062004000



Mikrobank-Grundkasten

Der Inhalt dieses Koffers besteht aus dem Inhalt der Sätze:

Mikrobank-Satz Mechanik G060004000
Mikrobank-Satz Optik G062004000

- Auswahl der Aufbaumöglichkeiten:
 - Mikroskope
 - Projektionssysteme
 - Schrägeinblicke
 - Strichmarkenprojektoren
 - Fernrohrsysteme
 - Strahlumenkeinheiten
 - Ablesefernrohre
 - Strahlteilungssysteme
 - Kollimatoren
 - Interferometer
 - Polarisatoren
 - Beleuchtungssysteme
- Im Preis inklusive: Das Software-Paket WinLens™ (nähere Informationen im Kapitel Optiksoftware oder unter www.winlens.de)

Microbench Basic Set

The case contains all components of the following sets:

Microbench Set Mechanics G060004000
Microbench Set Optics G062004000

- Types of systems that may be assembled:
 - Microscopes
 - Off-axis viewers
 - Telescopic systems
 - Measuring telescopes
 - Collimators
 - Polarizers
 - Projection systems
 - Graticule projectors
 - Beamsteering systems
 - Beamsplitter systems
 - Interferometers
 - Illumination systems
- Included: Software Package WinLens™ (see chapter Optics Software for further information)

Mikrobank-Grundkasten Microbench Basic Set

Produktbezeichnung	Part No.
Item Title	Part No.
Microbench Basic Set	G062055000

A closer look

Detaillierte Informationen, Anwendungsbeispiele, FAQs und vieles mehr finden Sie in unserer Broschüre "Mikrobank, Bank- und Schienensysteme - Einführung, Lösungen, Applikationen".

Sie finden die Broschüre als download bei allen Mikrobank Produkten unter "Docs + Drawings".

Please find further information about application examples, guidelines, frequently asked questions and more in our Brochure "Microbench, Bench and Rail systems - Introduction, solutions and applications".

You will find the brochure for download at each Microbench product under "Docs + Drawings".





Mikrobank-Satz O-UV

Artikel-Nr.	Anzahl	Beschreibung
G06 3316 000	1	Bikonvex-Linse, Quarzglas, 20/17, gefasst
G06 3030 000	1	Bikonvex-Linse, Quarzglas, 25/21.4, gefasst
G06 3317 000	1	Bikonvex-Linse, Quarzglas, 30/21.4, gefasst
G06 3161 000	1	Bikonvex-Linse, Quarzglas, 30/30, gefasst
G06 3318 000	1	Bikonvex-Linse, Quarzglas, 40/21.4, gefasst
G06 3319 000	1	Bikonvex-Linse, Quarzglas, 50/21.4, gefasst
G06 3320 000	1	Bikonvex-Linse, Quarzglas, 60/21.4, gefasst
G06 3031 000	1	Bikonvex-Linse, Quarzglas, 80/21.4, gefasst
G06 3321 000	1	Bikonvex-Linse, Quarzglas, 100/21.4, gefasst
G06 3168 000	1	Bikonvex-Linse, Quarzglas, 120/30, gefasst
G06 3322 000	1	Bikonvex-Linse, Quarzglas, 150/21.4, gefasst
G06 3323 000	1	Bikonvex-Linse, Quarzglas, 200/21.4, gefasst
G06 3338 000	1	Plankonvex-Linse, Quarzglas, 30/17, gefasst
G06 3050 000	1	Plankonvex-Linse, Quarzglas, 40/21.4, gefasst
G06 3339 000	1	Plankonvex-Linse, Quarzglas, 50/21.4, gefasst
G06 3340 000	1	Plankonvex-Linse, Quarzglas, 60/21.4, gefasst
G06 3341 000	1	Plankonvex-Linse, Quarzglas, 80/21.4, gefasst
G06 3342 000	1	Plankonvex-Linse, Quarzglas, 100/21.4, gefasst
G06 3343 000	1	Plankonvex-Linse, Quarzglas, 200/21.4, gefasst
G06 3366 000	1	Plankonvex-Linse, Quarzglas, 140/30, gefasst
G06 3367 000	1	Plankonvex-Linse, Quarzglas, 400/30, gefasst
G06 3365 000	1	Bikonkav-Linse, Quarzglas, -20/21.4, gefasst
G06 3345 000	1	Bikonkav-Linse, Quarzglas, -30/21.4, gefasst
G06 3346 000	1	Bikonkav-Linse, Quarzglas, -40/21.4, gefasst
G06 3347 000	1	Bikonkav-Linse, Quarzglas, -50/21.4, gefasst
G06 3352 000	1	Plankonkav-Linse, Quarzglas, -40/21.4, gefasst
G06 3353 000	1	Plankonkav-Linse, Quarzglas, -50/21.4, gefasst
G06 3354 000	1	Plankonkav-Linse, Quarzglas, -100/21.4, gefasst
G06 3355 000	1	Plankonkav-Linse, Quarzglas, -150/21.4, gefasst
G06 3617 000	1	Vorderflächen-Hohlspiegel UV, 12.5/21.4, gefasst
G06 3618 000	1	Vorderflächen-Planspiegel UV, 21.4, gefasst
G34 0093 000	1	Vorderflächen-Planspiegel UV, 21.4, 20x30 mm
G34 0770 000	1	Vorderflächen-Planspiegel UV, 22.4x31.5 mm
G06 3714 000	1	Umlenkspiegel UV
G33 6690 000	1	60-Grad-Prisma, Quarzglas, 30x30 mm
G33 5521 000	1	Strahlteilerwürfel UV, 20x20x20 mm
G06 3429 000	2	Filter, UG 11, gefasst

Mikrobank-Satz O-UV

Produktbezeichnung	Part No.
Microbench Set O-UV	G062020000

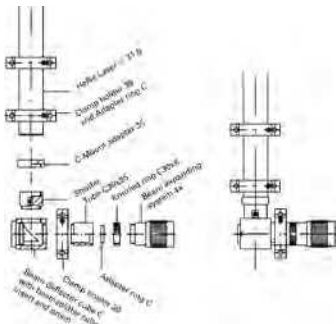


Microbench Set O-UV

Part No.	Quantity	Description
G06 3316 000	1	Biconvex lens, fused silica, 20/17, mounted
G06 3030 000	1	Biconvex lens, fused silica, 25/21.4, mounted
G06 3317 000	1	Biconvex lens, fused silica, 30/21.4, mounted
G06 3161 000	1	Biconvex lens, fused silica, 30/30, mounted
G06 3318 000	1	Biconvex lens, fused silica, 40/21.4, mounted
G06 3319 000	1	Biconvex lens, fused silica, 50/21.4, mounted
G06 3320 000	1	Biconvex lens, fused silica, 60/21.4, mounted
G06 3031 000	1	Biconvex lens, fused silica, 80/21.4, mounted
G06 3321 000	1	Biconvex lens, fused silica, 100/21.4, mounted
G06 3168 000	1	Biconvex lens, fused silica, 120/30, mounted
G06 3322 000	1	Biconvex lens, fused silica, 150/21.4, mounted
G06 3323 000	1	Biconvex lens, fused silica, 200/21.4, mounted
G06 3338 000	1	Plano-convex lens, fused silica, 30/17, mounted
G06 3050 000	1	Plano-convex lens, fused silica, 40/21.4, mounted
G06 3339 000	1	Plano-convex lens, fused silica, 50/21.4, mounted
G06 3340 000	1	Plano-convex lens, fused silica, 60/21.4, mounted
G06 3341 000	1	Plano-convex lens, fused silica, 80/21.4, mounted
G06 3342 000	1	Plano-convex lens, fused silica, 100/21.4, mounted
G06 3343 000	1	Plano-convex lens, fused silica, 200/21.4, mounted
G06 3366 000	1	Plano-convex lens, fused silica, 140/30, mounted
G06 3367 000	1	Plano-convex lens, fused silica, 400/30, mounted
G06 3365 000	1	Biconcave lens, fused silica, -20/21.4, mounted
G06 3345 000	1	Biconcave lens, fused silica, -30/21.4, mounted
G06 3346 000	1	Biconcave lens, fused silica, -40/21.4, mounted
G06 3347 000	1	Biconcave lens, fused silica, -50/21.4, mounted
G06 3352 000	1	Plano-concave lens, fused silica, -40/21.4, mounted
G06 3353 000	1	Plano-concave lens, fused silica, -50/21.4, mounted
G06 3354 000	1	Plano-concave lens, fused silica, -100/21.4, mounted
G06 3355 000	1	Plano-concave lens, fused silica, -150/21.4, mounted
G06 3617 000	1	Front-surface concave mirror UV, 12.5/21.4, mounted
G06 3618 000	1	Front-surface plane mirror UV, 21.4, mounted
G34 0093 000	1	Front-surface plane mirror UV, 21.4, 20x30 mm
G34 0770 000	1	Front-surface plane mirror UV, 22.4x31.5 mm
G06 3714 000	1	Beam steering mirror UV
G33 6690 000	1	60°-prism, fused silica, 30x30 mm
G33 5521 000	1	Beam splitting cube UV, 20x20x20 mm
G06 3429 000	2	Coloured glass filter, UG 11, mounted

Microbench Set O-UV

Item Title	Part No.
Microbench Set O-UV	G062020000



Mounting example:
Horizontal angle assembly with beam expander system

Laserset

Artikel-Nr.	Anz.	Beschreibung
G061243000	1	Tubus C - Klemmhalter 30
G061244000	2	Tubus C - Klemmhalter 35
G061667000	1	Gewindingring C
G040870000	1	C-Mount-Adapter 35
G065235000	1	Umlenkwürfel C
G065098000	1	Strahlteilerwürfeleinsatz, justierbar
G339953000	1	90°-Prisma 20x20
G065213000	1	Tubus C30x25
G067019000	1	Rändelring C30x8
G061659000	1	Adapter C-Mount/ Mikrobank
G040212000	1	Strahlunterbrecher, mechanisch
G000929031	1	Objektivschutzdeckel 30
G000929039	1	Objektivschutzdeckel 35
G038658000	1	Laseraufweitungssystem 4x
G065200000	1	Verschlussdeckel C

Laserset

Part No.	Qty.	Description
G061243000	1	Tube C - clamp holder 30
G061244000	2	Tube C - clamp holder 35
G061667000	1	Adapter ring C
G040870000	1	C-Mount adapter 35
G065235000	1	Beam deflector cube C
G065098000	1	Beamsplitter cube insert, adjustable
G339953000	1	90°-Prism 20x20
G065213000	1	Tube C30x25
G067019000	1	Knurled Ring C30x8
G061659000	1	Adapter C-Mount/ Microbench
G040212000	1	Shutter, mechanical
G000929031	1	Lens protection cap 30
G000929039	1	Lens protection cap 35
G038658000	1	Laser beam expander system 4x
G065200000	1	Lid C

- Auswahl der Aufbaumöglichkeiten:
- Laserstrahl-Umlenkung
- Strahlsteuerung
- Strahlaufweitung
- Fokussierung
- Montagematerial im Lieferumfang
- HeNe-Laser nicht im Lieferumfang, siehe Kapitel Lichtquellen und Laser, Abschnitt HeNe-Laser
- Types of systems that may be assembled
- Beamsteering systems
- Beam controlling
- Beam expanding
- Focusing
- Mounting material included
- HeNe Laser not included, see chapter Lightsources and Lasers, section HeNe Lasers

Laserset Laserset

Produktbezeichnung	Part No.
Item Title	Part No.
Laserset	G064016000

Aufbewahrungskoffer

Alle Aufbewahrungskoffer sind komplett mit PE-Schaum-Einsätzen ausgestattet, jedoch ohne Bestückung.

- Geeignet zur schonenden und geordneten Ablage von Mikrobank-Komponenten und Komponenten ähnlicher Baugröße
- Fächeraufteilung vgl. mit Abbildungen der bestückten Baukästen

Storage Cases

All storage cases complete with inserts, but without components.

- Suitable for careful and organized storage of Microbench components and components with similar dimensions
- Layout of the compartments as shown for the sets with components

Aufbewahrungskoffer Storage Cases

Produktbezeichnung	Innenabmessungen (mm)	Part No.
Item Title	Inside dimensions (mm)	Part No.
Storage Case Mechanics	375x270x80	G060003901
Storage Case Optics	375x270x80	G062003901