



Chipsmall Limited consists of a professional team with an average of over 10 year of expertise in the distribution of electronic components. Based in Hongkong, we have already established firm and mutual-benefit business relationships with customers from,Europe,America and south Asia,supplying obsolete and hard-to-find components to meet their specific needs.

With the principle of "Quality Parts,Customers Priority,Honest Operation,and Considerate Service",our business mainly focus on the distribution of electronic components. Line cards we deal with include Microchip,ALPS,ROHM,Xilinx,Pulse,ON,Everlight and Freescale. Main products comprise IC,Modules,Potentiometer,IC Socket,Relay,Connector.Our parts cover such applications as commercial,industrial, and automotives areas.

We are looking forward to setting up business relationship with you and hope to provide you with the best service and solution. Let us make a better world for our industry!



Contact us

Tel: +86-755-8981 8866 Fax: +86-755-8427 6832

Email & Skype: info@chipsmall.com Web: www.chipsmall.com

Address: A1208, Overseas Decoration Building, #122 Zhenhua RD., Futian, Shenzhen, China



Przegląd / Survey **P42/29-3C81**

Rdzeń podstawowy / Basic core **4322 023 22891**

Waga / Weight **≈ 52 [g]**

Szczelina powietrzna ; opis produktu / Air gap ; description

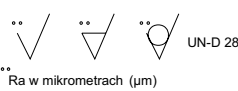
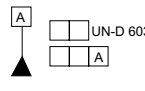
A_L (nH) zmierzone w kombinacji z połówką rdzenia **bez szczeliny** / A_L (nH) measured in combination with an **ungapped** core half

Nazwa Name	Numery kodów Code numbers	Wartość AI AI value AI [nH]	Szczelina powietrzna Air gap "G" [μ m]	Znakowanie na spodzie rdzenia Marking on core-back
P42/29-3C81	4322 022 15981	11500 \pm 25 %	---	3C81
P42/29-3C81-A1600	4322 022 15771	1600 \pm 5 %	190 (*)	3C81-A1600
P42/29-3C81-A830	4322 022 15891	830 \pm 3 %	420 (*)	3C81-A830

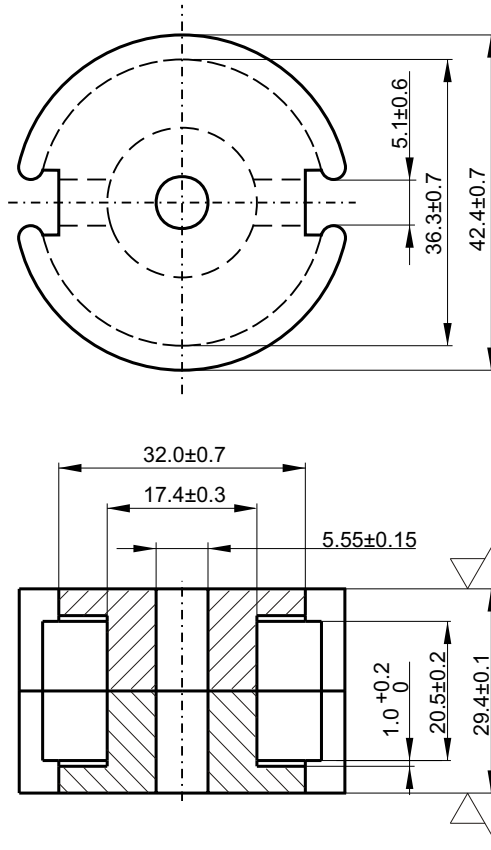
A_L (nH) zmierzone w kombinacji z połówką rdzenia **ze szczeliną** / A_L (nH) measured in combination with **gapped** core half

Nazwa Name	Numery kodów Code numbers	Wartość AI AI value AI [nH]AI	Szczelina powietrzna Air gap "G" [μ m]	Znakowanie na spodzie rdzenia Marking on core-back
P42/29-3C81-E500	4322 022 15721	500 \pm 3 %	370 (*)	3C81-E500
P42/29-3C81-E497	4322 022 15711	497 \pm 3 %	670 (*)	3C81-E497
P42/29-3C81-E400	4322 022 15991	400 \pm 3 %	480 (*)	3C81-E400
P42/29-3C81-E315	4322 022 16031	315 \pm 3 %	1320 (*)	3C81-E315
P42/29-3C81-E234	4322 022 15731	234 \pm 3 %	1810 (*)	3C81-E234
P42/29-3C81-E160	4322 022 16041	160 \pm 3 %	1400 (*)	3C81-E160

(*) Wartość przybliżona / Approximate value

		Tolerances unless otherwise stated Tolerancja (jeśli nie ustalono inaczej) Dimensions Wymiary $\pm 3\%$ Angle Kąt				Name Nazwisko		Signature Podpis		Date Data	
General Roughness Chropowatość		Unit Jednostka mm.		MATERIAL 3C81 acc. to KPN-K1963 MATERIAL 3C81 zgodnie z: KPN-K1963		Check Sprawdził Marta Winciorek Approval Zatwierdził Szczepan Frydrych Other Inne		UNCONTROLLED COPY generated electronically, conform with original up to the date of its creation KOPIA NIEKONTROLOWANA wygenerowana elektronicznie, zgodna z oryginałem w dniu jego zatwierdzenia			
Scale Skala Brak		PROJ.EURO PROJ.EURO		TYPE NUMBER / TYP		LAB REF No.					
Status/Status		P42/29-3C81		4322 023 22891		G 09-03-30 I 12-03-28 H 12-03-07 A 01-12-12					
Issued by: Wydano przez: M.Zagórska /K.S.		SUPERSEDES ZASTĘPUJE		SHEETS STRONY 1 SHEET STRONA 110-01		DATE DATA 12-03-28		A-4			
K.S.		Property of WŁAŚCICIEL		Ferroxcube Polska Sp. z o.o. SKIERNIEWICE, POLAND							

Znakowanie: patrz strona 110-01 / Marking: see sheet 110-01



Magnetical dimensions according to: / Właściwości magnetyczne zgodne z: IEC 205

A_e : 265 mm ²	A_{min} : 214 mm ²	l_e : 68.6 mm	V_e : 18200 mm ³
			Weight/Waga: □ 104 g/set

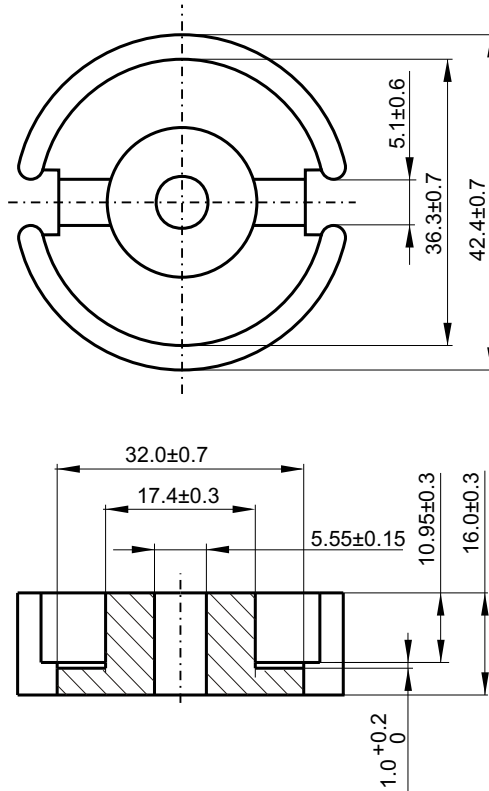
Specified value / Wartości specyfikowane

Temperature Temperatura t [°C]	Induction Indukcja B [mT]	Fieldstrength Nateżenie pola H [A/m]	Losses / Pair Strata / Para P _v [W]	Measuring frequency Częstotliwość pomiarowa f [kHz]
100	200	---	< 3.64	25
100	> 320	250	---	25

UN-D 28 Ra w mikrometrach (µm)		Tolerances unless otherwise stated Tolerancja (jeśli nie ustalono inaczej) Dimensions Wymiary ±3% Angle Kąt		UN-D 603		Name Nazwisko Justyna Dorobczyńska		Signature Podpis Robert Gostawski		Date Data 01-12-12	
General Roughness Chropowatość		Unit Jednostka mm.		MATERIAL 3C81 acc. to KPN-K1963 MATERIAL 3C81 zgodnie z: KPN-K1963		Check Sprawdził Approval Zatwierdził Other Inne		TYPE NUMBER / TYP P42/29-3C81		LAB REF No. 4322 023 22891	
Scale None Skala Brak		PROJ.EURO PROJ.EURO		Status/Status		D C B A		01-12-12			
Issued by: Wydano przez: JAN WORMS / M.B.		SUPERSEDES ZASTĘPUJE		SHEETS STRONY 1 SHEET STRONA 110-02A		DATE DATA 01-12-12		Property of WŁAŚCICIEL Ferroxcube Polska Sp. z o.o. SKIERNIEWICE, POLAND		A-4	

UNCONTROLLED COPY
 generated electronically, conform with original up to the date of its creation
KOPIA NIEKONTROLOWANA
 wygenerowana elektronicznie, zgodna z oryginałem w dniu jego zatwierdzenia

Tylko dla 4322 023 40891 / Only for 4322 023 40891



Rdzeń nie szlifowany / Core is delivered unground
 Wartość AI= 11500±25% [nH] dla rdzenia bez szczeliny szlifowanego na wysokość 14.7±0.05
 AI value= 11500±25% when ground to 14.7±0.05 without airgap

Magnetical dimensions according to: / Właściwości magnetyczne zgodne z: IEC 205

A_e : 265 mm ²	A_{min} : 214 mm ²	l_e : 68.6 mm	V_e : 18200 mm ³
			Weight/Waga: □ 104 g/set

Specified value / Wartości specyfikowane

Temperature Temperatura t [°C]	Induction Indukcja B [mT]	Fieldstrength Nateżenie pola H [A/m]	Losses / Pair Strata / Para P _v [W]	Measuring frequency Częstotliwość pomiarowa f [kHz]
100	200	---	< 3.64	25
100	> 320	250	---	25

		Tolerances unless otherwise stated Tolerancja (jeśli nie ustalono inaczej) Dimensions Wymiary ±3% Angle Kąt				Name Nazwisko Justyna Dorobczyńska		Signature Podpis Robert Gosławski		Date Data	
General Roughness Chropowatość Unit Jednostka mm. Scale None Skala Brak PROJ.EURO PROJ.EURO		MATERIAL 3C81 acc. to KPN-K1963 MATERIAL 3C81 zgodnie z: KPN-K1963				Check Sprawdził Approval Zatwierdził Other Inne		UNCONTROLLED COPY generated electronically, conform with original up to the date of its creation KOPIA NIEKONTROLOWANA wygenerowana elektronicznie, zgodna z oryginałem w dniu jego zatwierdzenia			
Status/Status		P42/29-3C81				TYPE NUMBER / TYP		LAB REF No. ---			
						SHEETS STRONY 1 SHEET STRONA 110-02B		D C B A		01-12-12	
Issued by: Wydano przez: JAN WORMS / M.B.		SUPERSEDES ZASTĘPUJE				DATE DATA 01-12-12		A-4			
M.B.		Property of WŁAŚCICIEL Ferroxcube Polska Sp. z o.o. SKIERNIEWICE, POLAND									