



Chipsmall Limited consists of a professional team with an average of over 10 year of expertise in the distribution of electronic components. Based in Hongkong, we have already established firm and mutual-benefit business relationships with customers from,Europe,America and south Asia,supplying obsolete and hard-to-find components to meet their specific needs.

With the principle of “Quality Parts,Customers Priority,Honest Operation,and Considerate Service”,our business mainly focus on the distribution of electronic components. Line cards we deal with include Microchip,ALPS,ROHM,Xilinx,Pulse,ON,Everlight and Freescale. Main products comprise IC,Modules,Potentiometer,IC Socket,Relay,Connector.Our parts cover such applications as commercial,industrial, and automotives areas.

We are looking forward to setting up business relationship with you and hope to provide you with the best service and solution. Let us make a better world for our industry!



Contact us

Tel: +86-755-8981 8866 Fax: +86-755-8427 6832

Email & Skype: info@chipsmall.com Web: www.chipsmall.com

Address: A1208, Overseas Decoration Building, #122 Zhenhua RD., Futian, Shenzhen, China



Appareils photoélectriques Faisceau traversant Type PD30CNT15....MU/DU

CARLO GAVAZZI



- Portée du capteur miniaturisé
- Portée : 15 m
- Réglage de sensibilité au moyen d'une programmation d'apprentissage
- Lumière infrarouge, modulée 880 nm
- Tension d'alimentation : 10 à 30 VCC
- Sortie : 100 mA, pré-réglage NPN ou PNP
- Fonction commutation travail et repos programmable
- Indication LED pour sortie, stabilité et mise sous tension
- Protection : polarité inverse, court circuit et transitoires
- Versions câble et conducteur
- Excellente performance EMC
- Fonction Désactivation (mute) Émetteur
- Apprentissage à distance - Récepteur



Description du produit

La famille des capteurs PD30CNT15 est livrée dans un boîtier PMMA/ABS compact renforcé de 10 x 30 x 20 mm.

Les capteurs sont utiles dans des applications où une détection de haute précision, de même qu'une taille miniaturisée, sont nécessaires.

Un boîtier compact et une LED de grande puissance pour un excellent rapport performance-dimension.

La fonction d'apprentissage, pour le réglage de la sensibilité, rend les capteurs très flexibles. Le type de sortie est pré-réglé (NPN ou PNP), et la fonction de commutation de sortie est programmable (NO ou NF).

La fonction discrétion peut être utilisée pour tester le capteur pour : dysfonctionnement, déconnexion, réglage de l'axe optique, pour poussière et saleté sur les lentilles.

Référence

PD30CNT15NPM5MU

Type	_____
Style du boîtier	_____
Taille du boîtier	_____
Matériel du boîtier	_____
Longueur du boîtier	_____
Principe de détection	_____
Distance de détection	_____
Type de sortie	_____
Configuration sortie	_____
Type de connexion	_____
Mute	_____

Sélection type

Boîtier L x H x P	Portée S _n	Connexion	N° de commande NPN Emetteur	N° de commande NPN Commutation Travail/Repos	N° de commande PNP Emetteur	N° de commande PNP Commutation Travail/Repos
10 x 30 x 20 mm	15 m	Câble	PD 30 CNT 15 NMU	PD 30 CNT 15 NPRT	PD 30 CNT 15 PMU	PD 30 CNT 15 PPRT
10 x 30 x 20 mm	15 m	Conducteur	PD 30 CNT 15 NM5MU	PD 30 CNT 15 NPM5RT	PD 30 CNT 15 PM5MU	PD 30 CNT 15 PPM5RT

NB : Emetteur, récepteur et connecteur à commander séparément.

Spécifications émetteur EN 60947-5-2

Tension nominale de fonctionnement. (U _B)	10 à 30 VCC	Protection	Polarité inverse, transitoires
Ondulation (U _{rpp})	≤ 10%	Fonction indication	Alimentation électrique MARCHE LED, vert
Courant d'alimentation	≤ 25 mA	Fonction discrétion	Émetteur arrêt 0 à 3 sec
Source lumière	GaAIAs, LED, 880 nm	Émetteur ½ puissance	0 à 2,5 VCC (NPN) 5 à 30 VCC (PNP) > 3 sec 0 à 2,5 VCC (NPN) 5 à 30 VCC (PNP)
Angle optique	± 2° à ½ portée		
Type lumière	Infrarouge, modulé		
Point lumineux	110 mm @ 1,5 m		

Spécifications récepteur EN 60947-5-2

Distance nominale de fonctionnement (S _n)	15 m, avec Emetteur PD30CNT15	Hystérésis (H) (course différentielle)	≤ 10%
Zone aveugle	Aucune	Tension nominale de fonctionnement. (U _B)	10 à 30 VCC
Sensibilité	Réglable par apprentissage (bouton poussoir ou fil)	Ondulation (U _{rpp})	≤ 10%
Dérive de température	≤ 0,3%/°C	Portée réglable résolution	1,5 m à 15 m 3% de distance

Spécifications récepteur (suite)

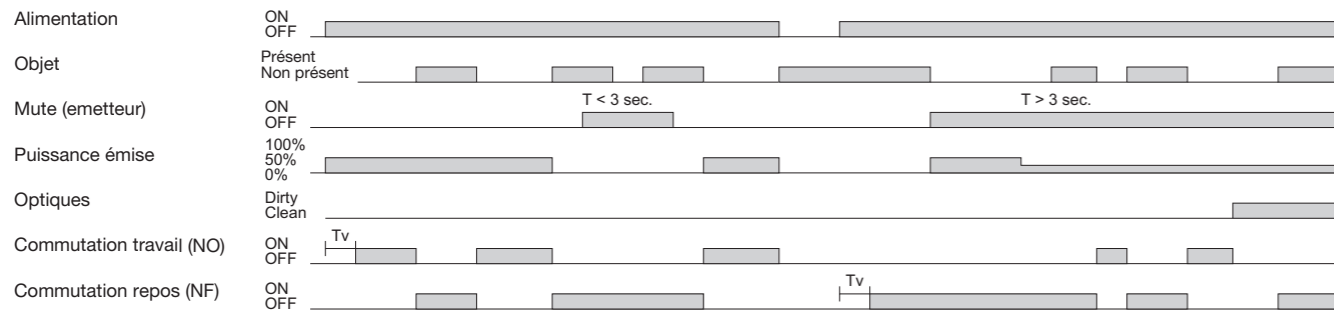
Courant de sortie Continu (I _a) Courte durée (I)	≤ 100 mA ≤ 100 mA (capacité max. de charge 100 nF)
Courant d'alimentation sans charge (I_o)	≤ 30 mA
Courant minimum de fonctionnement (I_m)	0,5 mA
Courant à l'état bloqué (I_r)	≤ 100 µA
Chute de tension (U_d)	≤ 2,5 VCC @ 100 mA
Protection	Court-circuit, polarité inverse et transitoires
Angle de captage	± 4°
Lumière ambiante	10 000 lux
Fréquence de fonctionnement	1000 Hz
Temps de réponse ARRÊT-MARCHE (t _{marche}) MARCHE-ARRÊT (t _{arrêt})	≤ 0,5 ms ≤ 0,5 ms
Délai de mise sous tension (t_v)	≤ 300 ms
Fonction de sortie NPN et PNP NO/NF fonction de commutation	Préréglage Réglage par bouton
Apprentissage à distance "Bouton poussoir actif" Inviolable	0 à 2,5 VCC (NPN) 5 à 30 VCC (PNP) S'il est activé pendant plus de 20 sec. le capteur se met en mode Tamper proof (inviolable).
Indication Sortie MARCHE Signal stabilité allumé et appareil sous tension	LED, jaune LED, vert

Spécifications générales

Environnement Catégorie d'installation III (IEC 60664/60664A; 60947-1)	60664/60664A; 60947-1
Degré de pollution	3 (IEC 60664/60664A; 60947-1)
Degré de protection	IP 67 (IEC 60529; 60947-1)
Température ambiante Fonctionnement Stockage	-25° à +55°C -40° à +70°C
Vibration	10 à 55 Hz, 0,5 mm/7,5 g (IEC 60068-2-6)
Choc	30 g / 11ms, 3 pos, 3 neg par axe (IEC 60068-2-6, 60068-2-32)
Tension d'isolation nominale	500 VCA (rms)
Matériel du boîtier Corps Matériau avant	ABS PMMA, rouge
Connexion Câble Emetteur/récepteur Conducteur	PVC, noir, 2 m, Ø = 3,3 mm 4 x 0,14 mm ² M8, 4 broches (CON, 54-série)
Poids (chaque capteur)	Avec câble : 40 g Avec conducteur : 10 g
Marquage CE	Oui
Approbations	cULus (UL508)

Diagramme de fonctionnement

t_{tv} = Délai de mise sous tension



Diagrammes de câblage

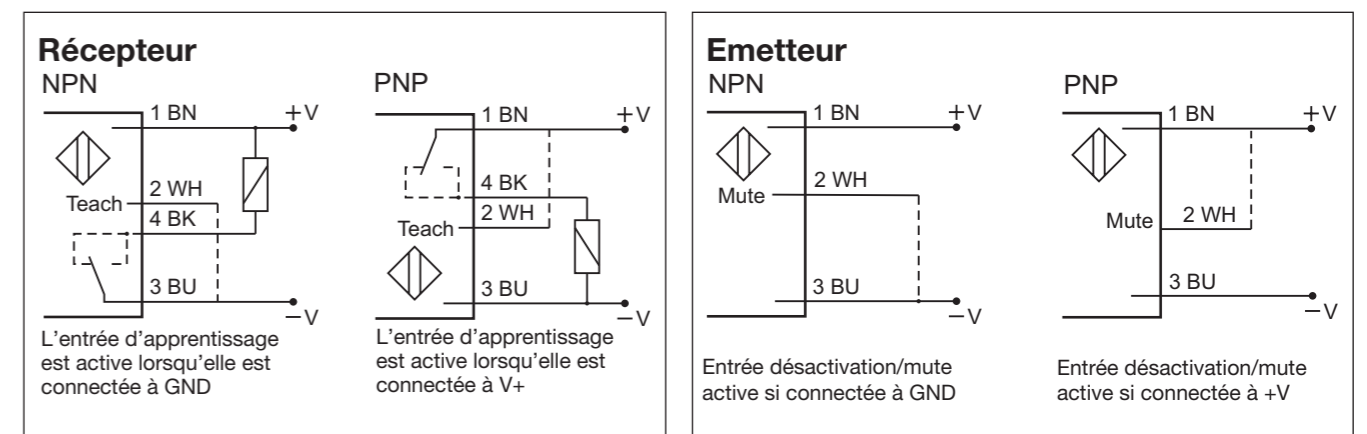
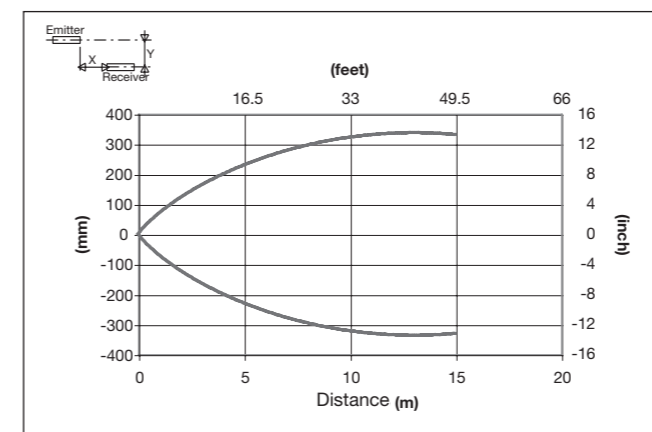
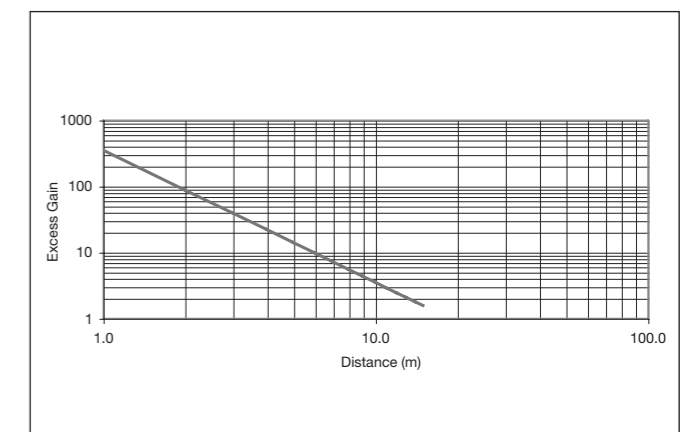


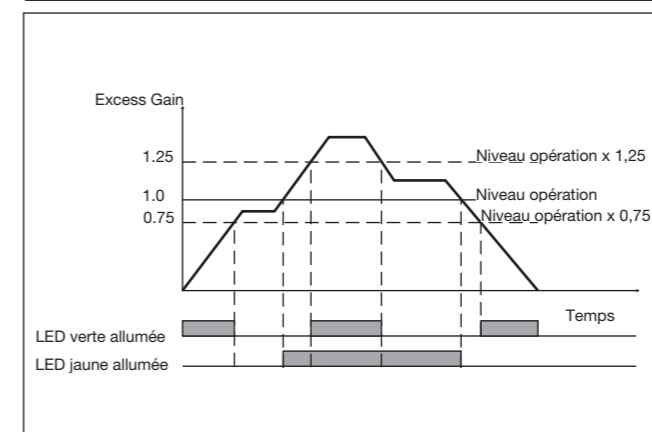
Diagramme de détection



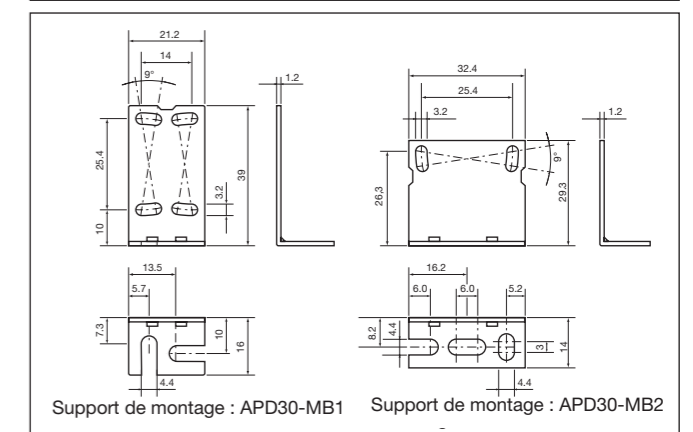
Gain excès



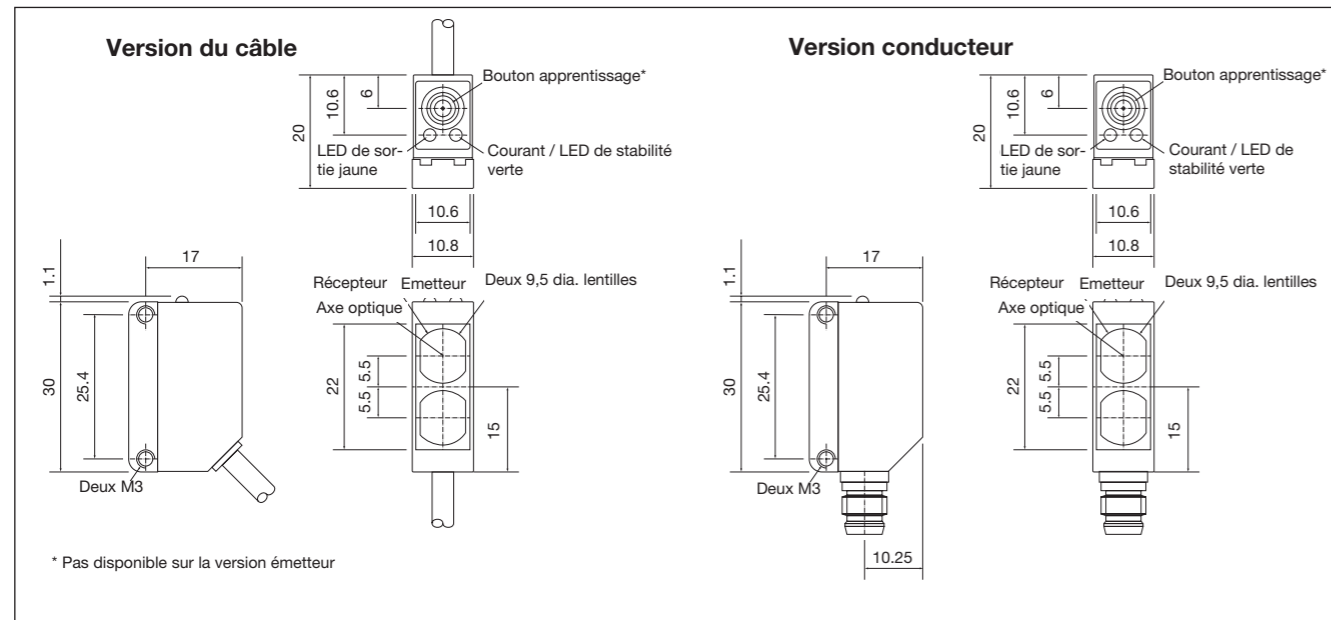
Indication stabilité signal



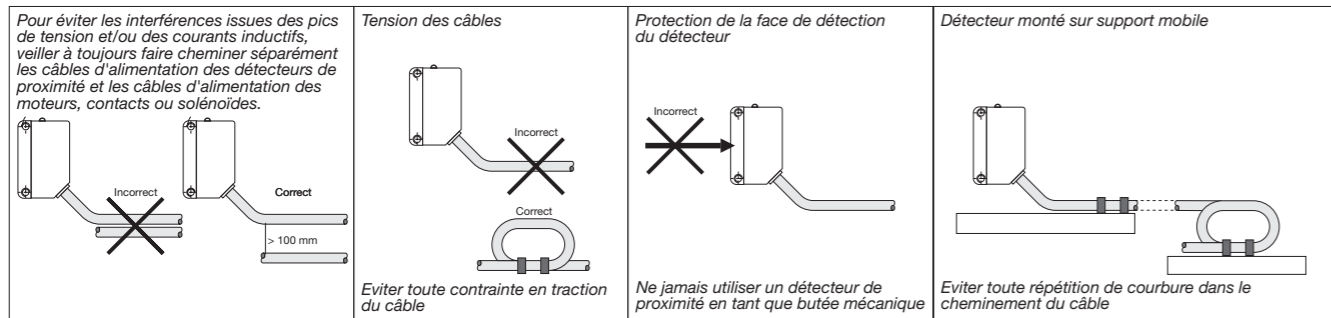
Accessoires



Dimensions



Conseils d'installation



Contenu de la livraison

- Commutateur photoélectrique : PD 30 CNT 15 ...
- Instruction d'installation
- Support de montage APD30-1
- **Emballage** : Boîte en carton

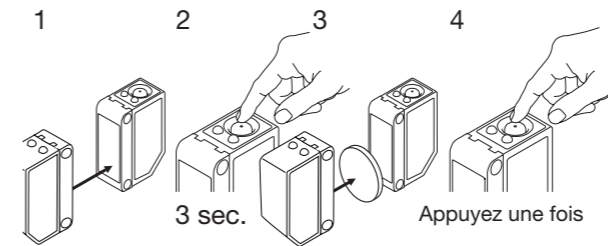
Accessoires

- Support de montage APD30-2 à commander séparément
- Connecteur type CONG 5A../CON. 54NF.. série

Fonctions d'apprentissage

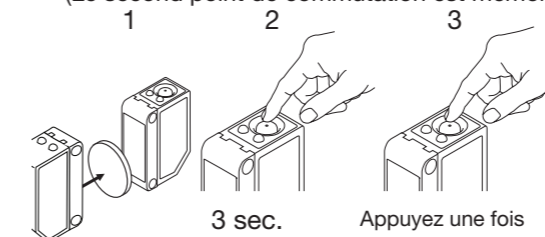
Fonctionnement normal, point de commutation optimisé

1. Alignez l'émetteur et le récepteur. La LED jaune et la LED verte sont allumées.
2. Appuyez sur le bouton pendant 3 secondes jusqu'à ce que les deux LED clignotent simultanément. (Le premier point de commutation est mémorisé)
3. Placez l'objet dans la zone de détection, entre l'émetteur et le récepteur.
4. Appuyez sur le bouton une fois et le capteur est prêt à fonctionner (LED verte allumée, LED jaune allumée) (Le second point de commutation est mémorisé)



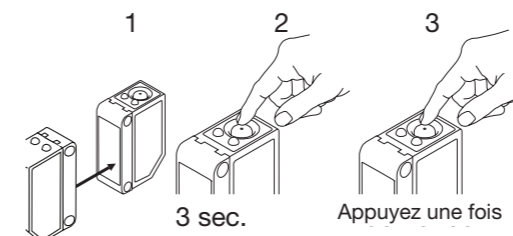
Pour une distance de captage maximale (réglage par défaut)

1. Alignez l'émetteur et le récepteur, placez l'objet dans la zone de détection, entre l'émetteur et le récepteur. La LED jaune est éteinte et la LED verte est allumée.
2. Appuyez sur le bouton pendant 3 secondes jusqu'à ce que les deux LED clignotent simultanément. (Le premier point de commutation est mémorisé)
3. Appuyez sur le bouton une seconde fois et le capteur est prêt à fonctionner (LED verte allumée, LED jaune allumée) (Le second point de commutation est mémorisé)



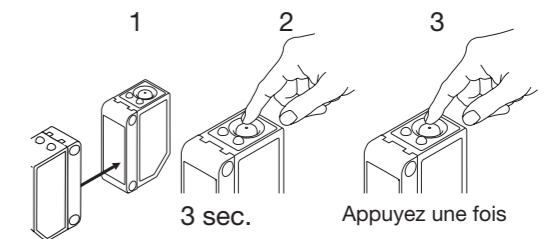
Pour une distance de captage minimale (Objets transparent ou semi-transparent)

1. Alignez l'émetteur et le récepteur. La LED jaune et la LED verte sont allumées.
2. Appuyez sur le bouton pendant 3 secondes jusqu'à ce que les deux LED clignotent simultanément. (Le premier point de commutation est mémorisé)
3. Appuyez sur le bouton une seconde fois et le capteur est prêt à fonctionner (LED verte allumée, LED jaune allumée) (Le second point de commutation est mémorisé)



Pour un réglage dynamique (processus de fonctionnement)

1. Alignez l'émetteur et le récepteur. La LED verte est allumée, l'état de la LED jaune n'a pas d'importance.
2. Appuyez sur le bouton pendant 3 secondes jusqu'à ce que les deux LED clignotent simultanément. (Le premier point de commutation est mémorisé)
3. Appuyez sur le bouton une deuxième fois et maintenez le bouton enfoncé pendant au moins un cycle de processus, relâchez le bouton et le capteur est prêt à fonctionner (Le deuxième point de commutation est mémorisé)



Pour un réglage travail ou repos

1. Appuyez sur le bouton pendant 10 secondes, jusqu'à ce que la LED verte clignote.
2. Pendant que la LED verte clignote, la sortie est inversée chaque fois que le bouton est appuyé. La LED Jaune indique que la fonction N.O. est sélectionnée. Si le bouton n'est pas appuyé dans les 10 secondes qui suivent, la sortie de courant est enregistrée.

